

NAAR EEN NIEUWE GENERATIE WIJKCENTRA



MELVIN KAERSENHOUT
WIJKR8CHT



CONCEPTING

WHY : de mentaliteitspropositie

CONCEPTONTWIKKELING

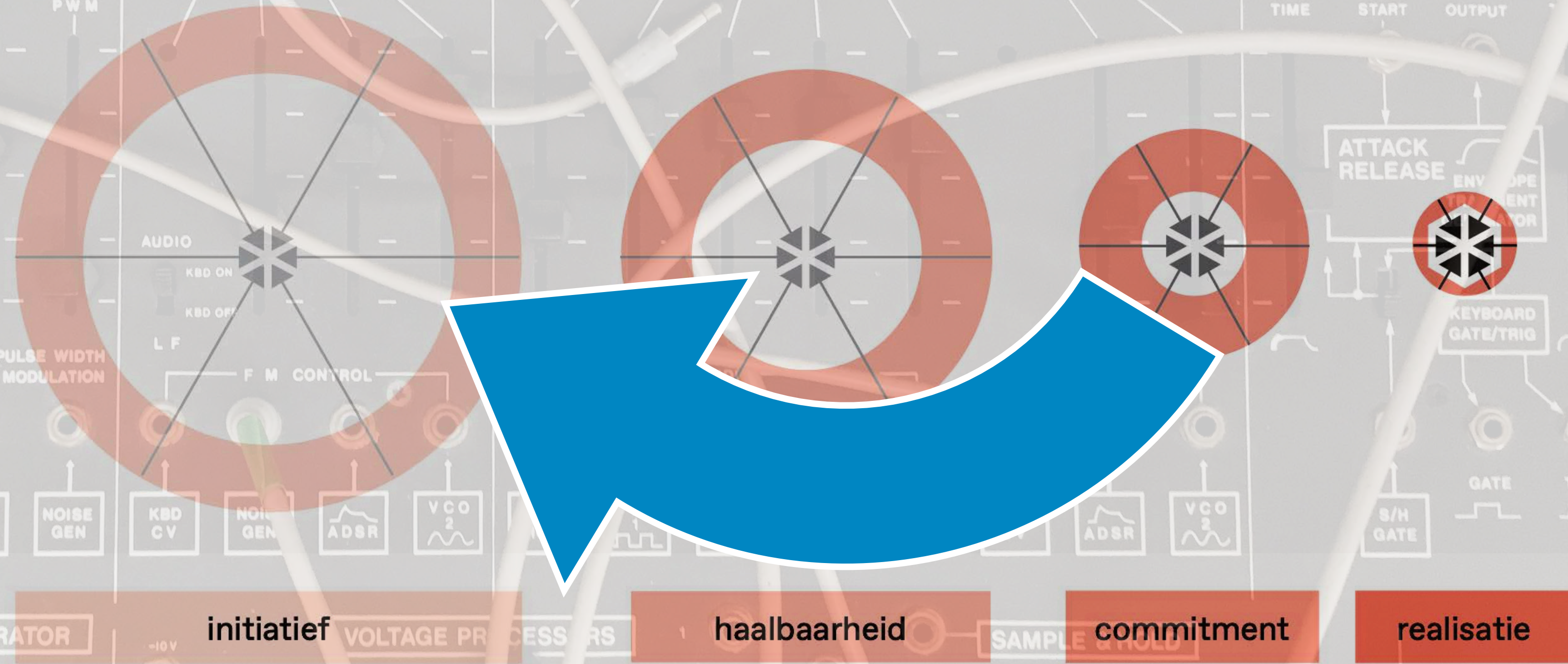
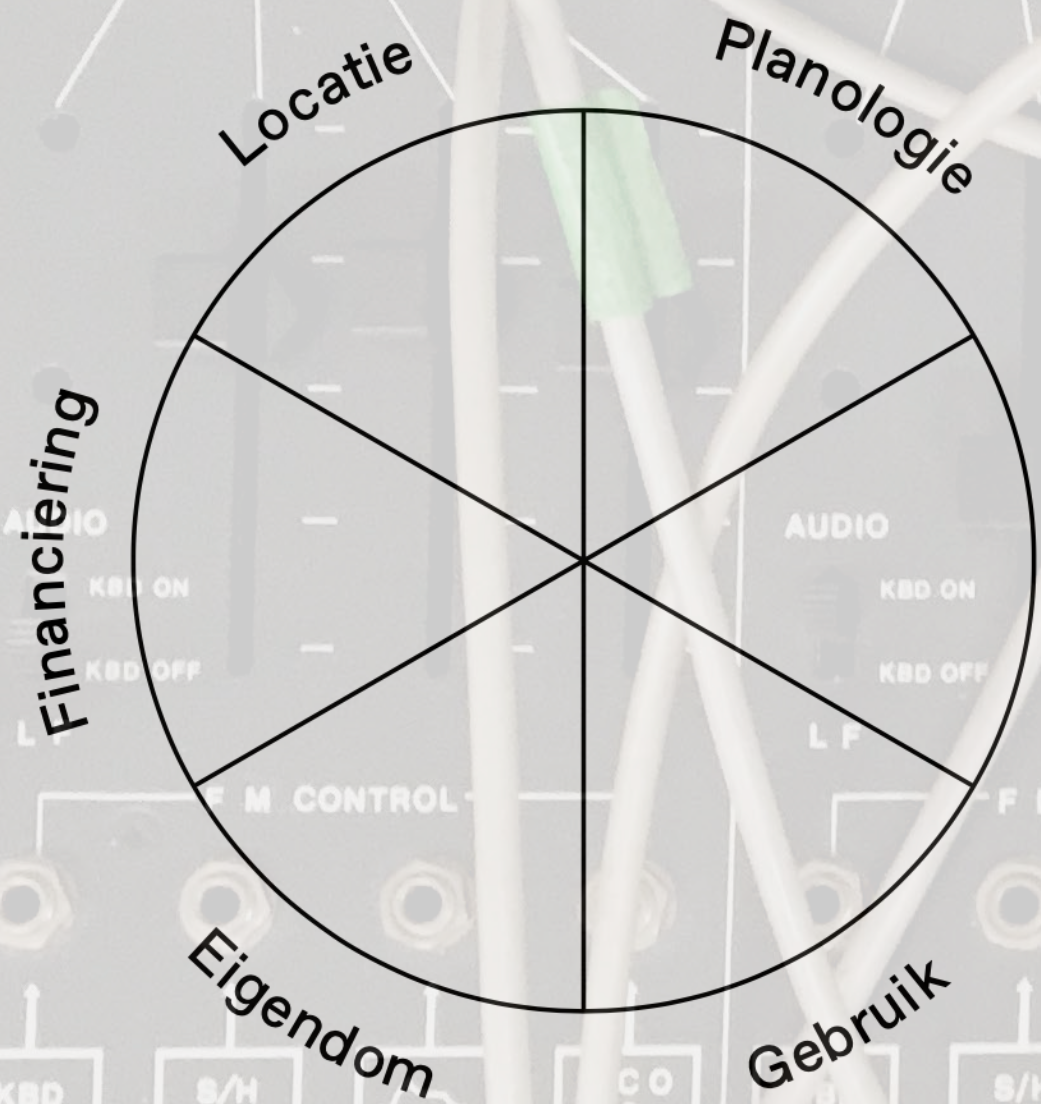
Binnen de marketing heeft het idee postgevat dat er in veel gevallen **weinig innovatiefs** en daarmee onderscheidends te bedenken is voor een **specifieke product-(locatie)propositie**.

Concepting (Rijkenberg, 2003) neemt afstand van strak omlijnde markten en doelgroepen en start met de **WAAROM-vraag**.

DOEL CONCEPTONTWIKKLING

KERNASPECTEN

FASERING (TRADITIONEEL)



BRON : HANDBOEK PROJECTONTWIKKELING | NEPROM
CREËREN VAN SAMENHANG + VERBINDING

CONCEPTONTWIKKELING

WAAROM?

GEDACHTENGOED

WIE?

conceptueel

WAT?

PRODUCTCONCEPT

WAAR?

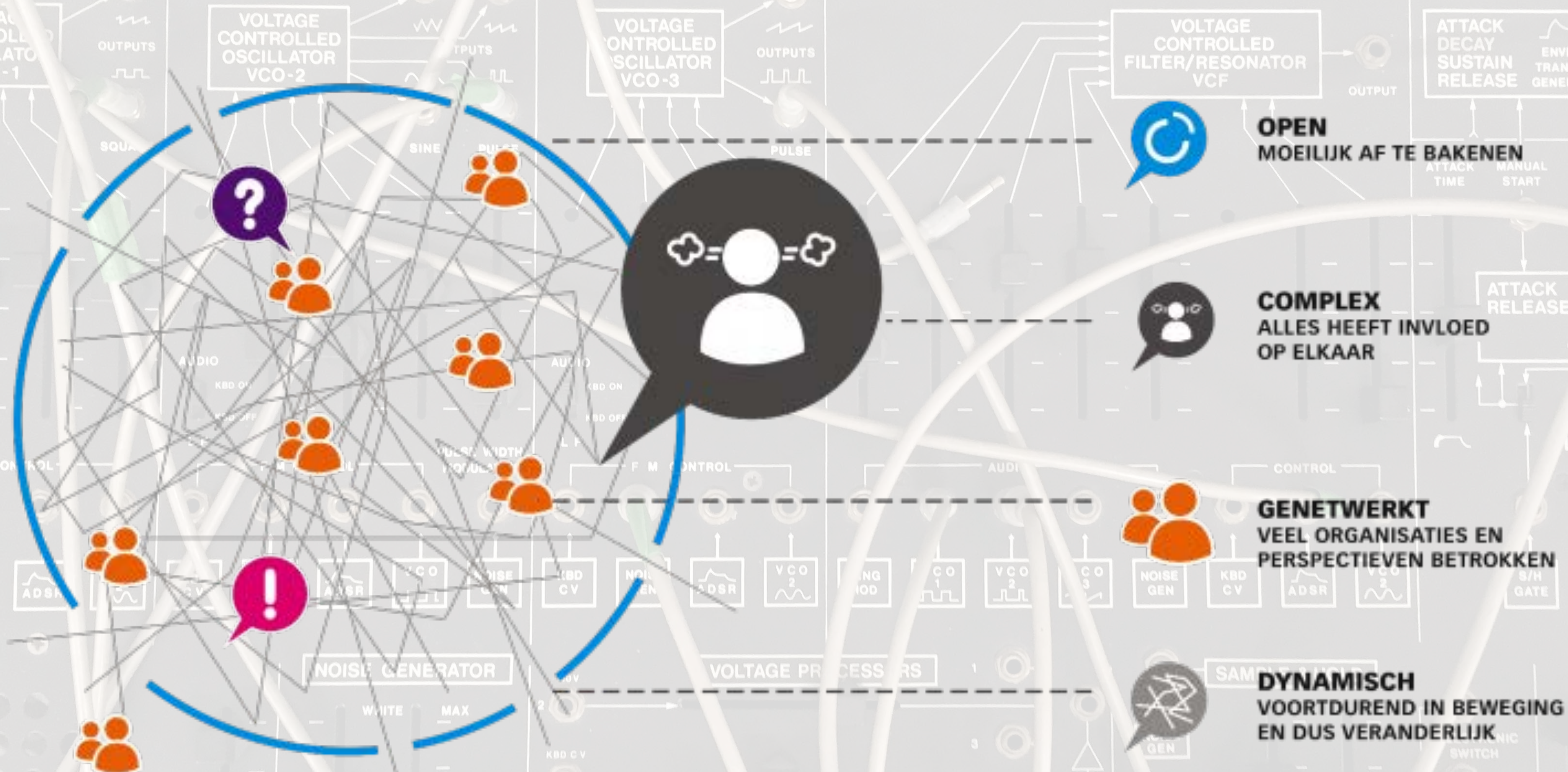
LOCATIECONCEPT

conceptioneel



conceptueel

CONCEPTING : OPEN PROCES



OPEN
MOEILIK AF TE BAKENEN

COMPLEX
ALLES HEEFT INVLOED
OP ELKAAR

GENETWERKT
VEEL ORGANISATIES EN
PERSPECTIEVEN BETROKKEN

DYNAMISCH
VOORTDUREND IN BEWEGING
EN DUS VERANDERLIJK

DOORBREEKT PATRONEN/SYSTEMEN , GERICHT OP BINDING, VERBINDING EN REGIE

AANLEIDING : MAATSCHAPPELIJKE CONTEXT

DYNAMISCH TIJDVAK

ER GEBEURT VEEL TEGELIJK WAARDOOR VEEL **ONZEKERHEDEN** ONTSTAAN. MENSEN ZOEKEN NAAR **PERSPECTIEF, GRIP EN 'SENCE OF COHERENCE'** ALS HET GAAT OM HUN EIGEN LEVEN EN/OF LEEFOMGEVING. DE FACTOR TIJD WORDT STEEDS BELANGRIJKER

STEEDS SPECIALISTISCHERE ARBEIDSETHOS

LEIDT IN TOENEMENDE MATE TOT **SEGMENTATIE** PROJECTEN, **RISICOMIJDENDE** PROCESSEN EN DE **ONTKOPPELING** VAN PROCES EN INHOUD.

GENERATIE GOOGLE

BESCHIKBARE DATA OF INFORMATIE SCHETST NIET ALTIJD EEN COMPLEET BEELD IN GEVAL VAN EEN **TRENDBEUK**. BETROKKEN BEWONERS & PROFESSIONALS BEZITTEN VAAK DE ONTBREKENDE INFORMATIE OM TOT EEN SCHERP BEELD TE KOMEN VAN WAT ER SPEELT EN WAT NODIG IS

GEZOCHT : CONCEPTEN DIE VERBINDEN OP PROCES ÉN INHOUD



WIJKR8CHT

WERKT VANUIT WAARDEN

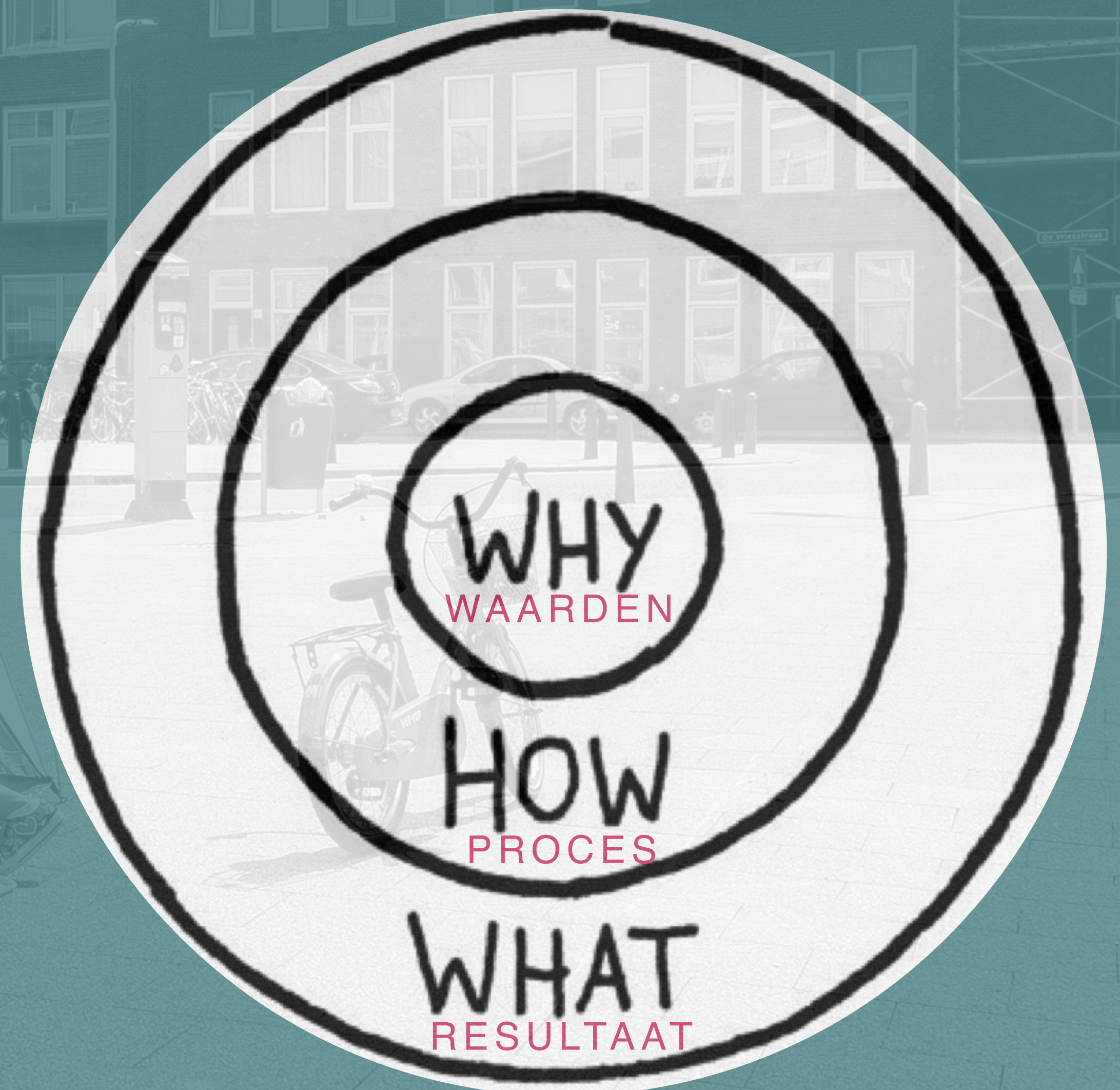
#BOUWSTENEN

[KERN]WAARDEN (SIMON SINEK : GOLDEN CIRCLE)

WAAROM
INTRINSIEKE MOTIVATIE !
HET GROTERE DOEL EN AMBITIES !
WAT ÉCHT BELANGRIJK IS !

HOE
HOE PAK JE HET AAN ?
HOE BEREIK JE JE DOEL ?

WAT
WAT GA JE ER AAN DOEN ?
WELKE RESULTAAT WIL JE BEHALEN?



FYSIEKE & SOCIALE OMGEVING VERBINDEN OP BASIS VAN GEZAMENLIJKE WAARDEN

STEL DE MENS CENTRAAL

WAARDEVOL

VERTREKT VANUIT WAT WÉL GOED GAAT EN WAT ER WEL IS! RESPECTEER DE (BE)LEEFOMGEVING VAN EEN ANDER

EXPERTISE

BEWONER ALS DÉ EXPERT VAN ZIJN EIGEN LEEFOMGEVING

REGIE

MAAK DE BEWONERS ONDERDEEL VAN DE (ZOEKTOCHT NAAR) OPLOSSING

COLLECTIEF

OVERSTIJG HET INDIVIDUELE NIVEAU EN VERBINDT OP GEZAMENLIJKE WAARDEN

VERBINDEN : VAN INDIVIDUEEL NAAR COLLECTIEVE WAARDEN

DOMEINOVERSTIJGEND (KRITISCHE FACTOR)

= VERBINDEN SOCIALE MET FYSIEKE
DOMEIN GEEFT MEERWAARDE BIJ
MAATSCHAPPELIJK PROJECTEN

= SHIFT : VAN EIGENAARSCHAP
NAAR NETWERKAANPAK

= SAMENWERKEN VANUIT COMMITMENT.
VERTROUWEN IN DE COLLECTIEVE
WAARDEN EN HET GEDEELD BELANG

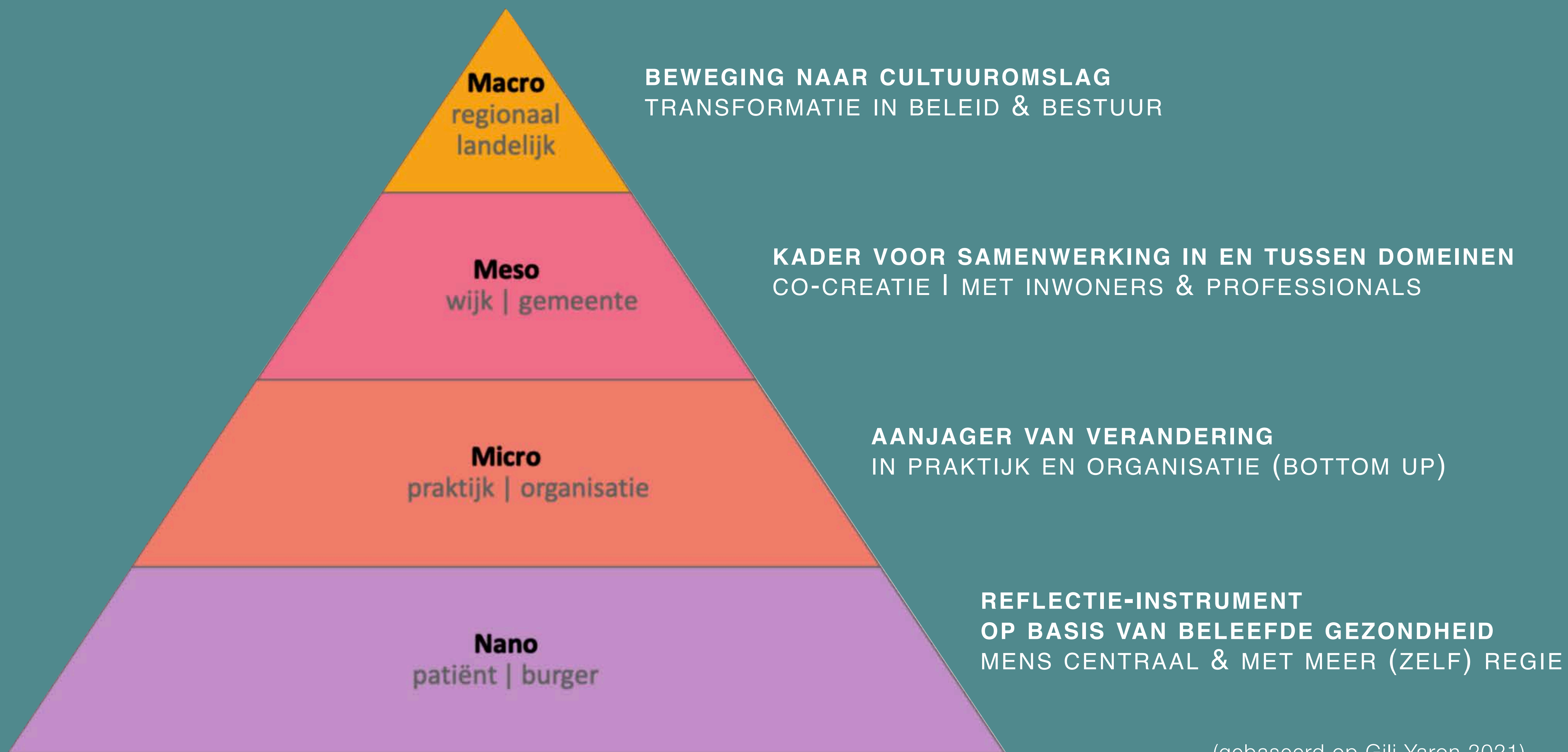
= MAATSCHAPPELIJKE BUSINESSCASE.
KOSTEN EN BATEN MAKEN DEEL UIT VAN
DEZELFDE INTEGRALE OPGAVE.

INVALSHOEKEN

- ORGWARE
- SOFTWARE
- HARDWARE

DE OPLOSSING LIGT MEESTAL BUITEN DE INVLOEDSFEER VAN DE PROBLEEMEIGENAAR

SPEELVELD POSITIEVE GEZONDHEID



(gebaseerd op Gili Yaron 2021)

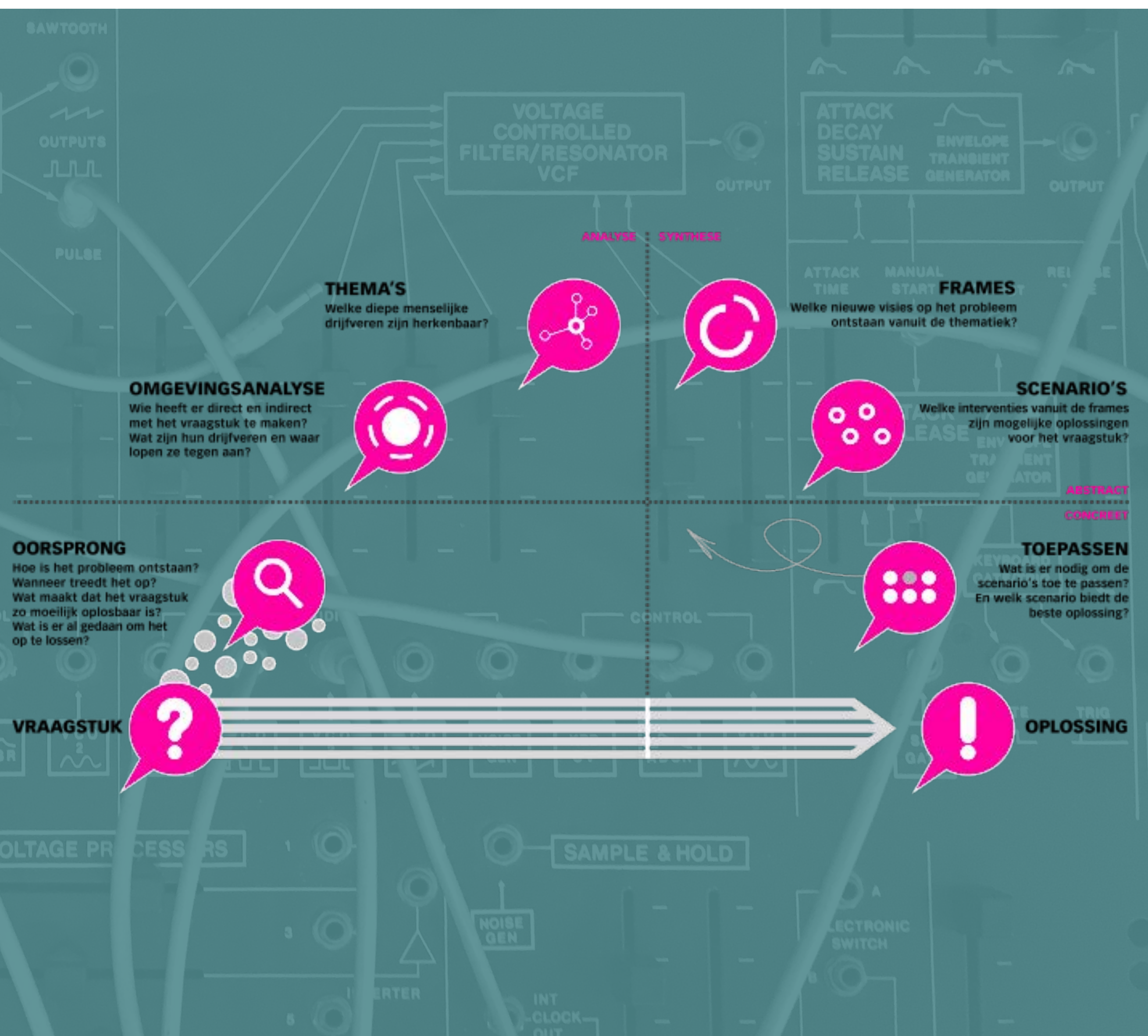
VEELZIJDIG EN GELAAGDE AANPAK | MIDDLE-TOP-DOWN BENADERING

DESIGN THINKING

CREËREN VAN EEN GEDRAGEN EN SAMENHANGENDE SET RANDVOOWAARDEN WAARIN NIET DE EINDOPLOSSING MAAR HET TE BEHALEN DOEL CENTRAAL STAAT

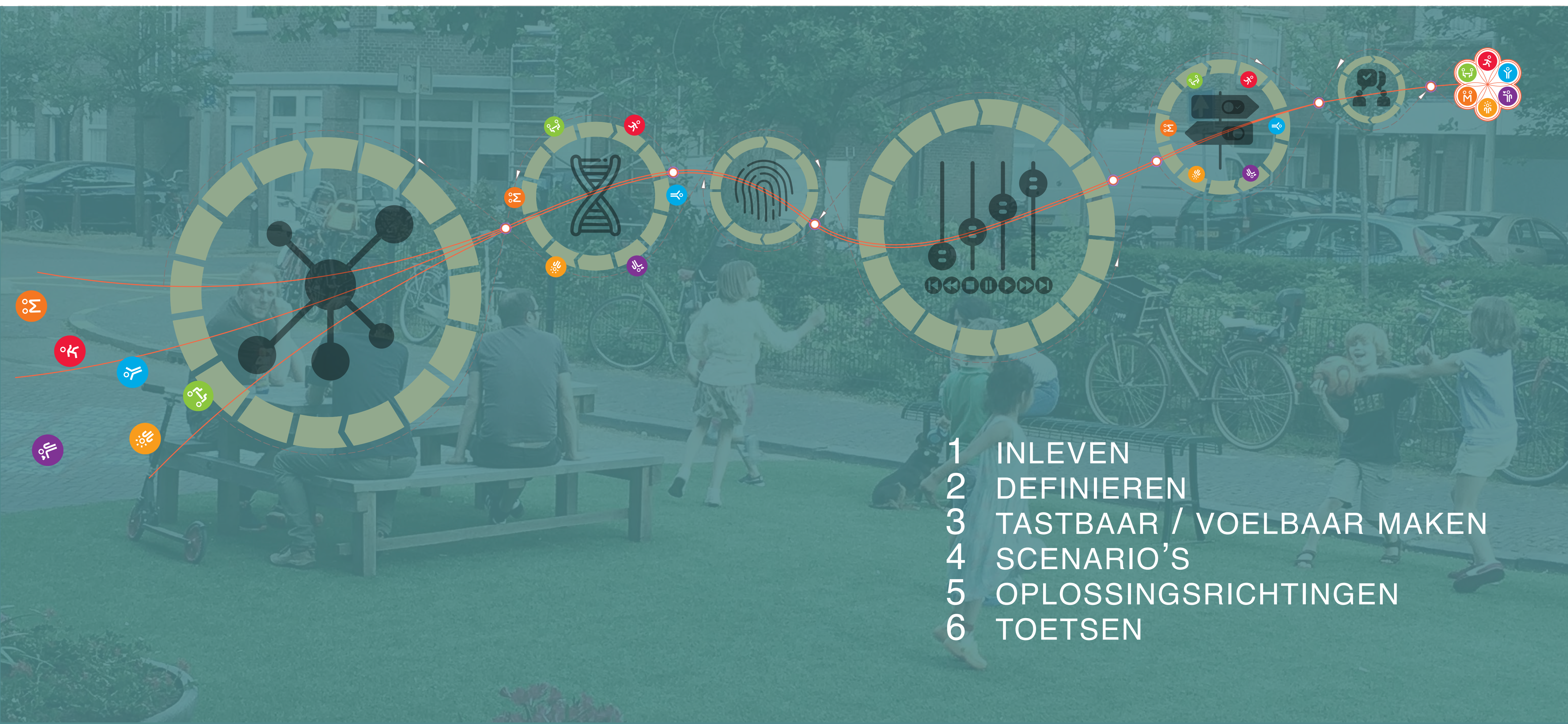
BEWONERS, PROFESSIONALS, BELEIDSMAKERS EN BESTUURDERS KUNNEN OP GELIJKWAARDIG NIVEAU MET ELKAAR IN GESPREK.

CO-CREATIE OP BASIS VAN KERNWAARDEN CREËERT COMMITMENT EN DRAAGVLAK



COMPLEXE OPGAVEN TOEGANKELIJK & BESPREEKBAAR MAKEN VOOR EENIEDER

WIJKR8CHT



- 1 INLEVEN
- 2 DEFINIEREN
- 3 TASTBAAR / VOELBAAR MAKEN
- 4 SCENARIO'S
- 5 OPLOSSINGSRICHTINGEN
- 6 TOETSEN

= CONCEPTING ⊕ DESIGN THINKING ⊕ POSITIEVE GEZONDHEID



MFC DE ROEF

wijkcentrum Positieve Gezondheid



HARDERWIJK

WATERFRONT

CENTRUM

DE KIEKMURE

DE ROEF

STATION

DE BOGEN

LOCATIES MFC'S



VRAAG GEMEENTE HARDERWIJK

DIRECTE AANLEIDING
IS VEROUDERD WIJKGEBOUW
(CREËERT TEVENS DE URGENTIE)

- # BREED GEDRAGEN PLAN
- # POSITIEVE GEZONDHEID
- # MET VEEL OOG VOOR DE WIJK
- # UITVOERBAAR
- # URGENT

GEZOCHT : GEDRAGEN PLAN VOOR EEN NIEUW WIJKGEBOUW

QUICKSCAN



QUICKSCAN : DEELVRAAG 01

- WELKE ONTWIKKELINGEN DOEN ZICH OP GEBIED VAN ZORG, WELZIJN EN POSITIEVE GEZONDHEID OP WIJKNIVEAU.
 - LOKAAL / GEMEENTE
 - REGIONAAL / PROVINCIE
 - RIJKSOVERHEID

QUICKSCAN : DEELVRAAG 02

- WAT IS DE [MAATSCHAPPELIJKE] CONTEXT IS VAN EEN HEDENDAAGS WIJKCENTRUM ZODAT DEZE WAARDEVOL IS VOOR DE STAD ?

THEMA'S ZIJN OA:

- TOEGANKELIJKHEID ZORG
- EENZAAMHEID
- DIVERSITEIT
- INCLUSIVITEIT

QUICKSCAN : DEELVRAAG 03

- WELKE ROL KAN DE ROEF SPELEN VOOR WIJK[BEWONERS] EN DE ORGANISATIES DIE ACTIEF ZIJN BINNEN DE WIJKEN?

INTERVIEWS:
DIEPTEGESPREEKEN MET
BETROKKEN PERSONEN MET
KIJK OP DE WIJK

QUICKSCAN : DEELVRAAG 04

- WELKE OPLOSSINGSRICHTINGEN ZIJN ER DIE AANSLUITEN BIJ DE WENSEN VAN DE BUURT ??

PIJLERS:

- ONTMOETEN
- CULTUUR
- ZORG
- WELZIJN
- POSITIEVE GEZONDHEID

#VAN ZALENCENTRUM NAAR WIJKCENTRUM

DOORONTWIKKELING PROGRAMMA

NU

- ⊕ zalencentrum
- ⊕ wijkcentrum
- ⊕ buurthuis
- ⊕ danszaal

activiteiten, vergaderruimte en bijeenkomsten
buurtactiviteiten / (wijk)verenigingen
hapje en een drankje, dagelijks open voor iedereen
bewegen

EXTRA'S

- ⊕ zorgorganisaties
- ⊕ welzijnsorganisaties
- ⊕ kunst & cultuur

samenwerken op basis van positieve gezondheid
huisartsen, fysio, diëtist etc (?)...
zorgdat, dagbesteding, financieel trefpunt (?)...
persoonlijke ontwikkeling, cursussen, bieb (?), ...

ONTWIKKELBESTUUR WORDT INITIATIEFNEMER



MFC HARDERWIJK | HUISARTSENPRAKTIJK STADSWEIDEN | ZORGDAT



CONCEPTONTWIKKELING

wijkcentrum Positieve Gezondheid

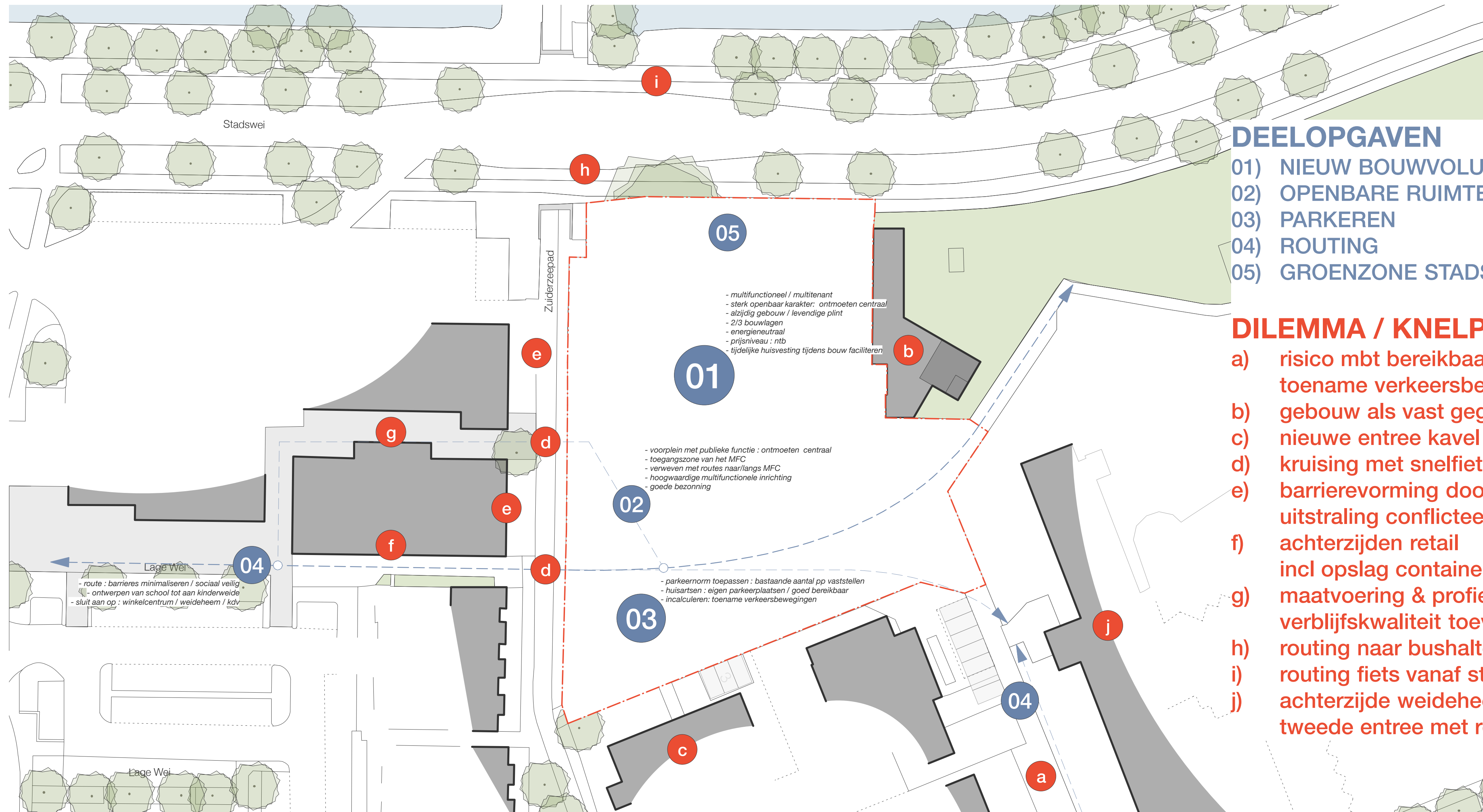


START CONCEPTONTWIKKELING



SEPT 2019 | BEWONERSAVONDEN : WAT VIND U DAT ER NODIG IS?

IN KAART BRENGEN WAT ER SPEELT



LUISTEREN NAAR BEWONERS, WIJKORGANISATIES & GEMEENTE

POSITIEVE GEZONDHEID VERBINDT!



PARALLEL TRAJECT PROFESSIONALS : WAT HEBBEN JULLIE NODIG OM DE WIJK TE BEDIENEN?

INPUT VANUIT DE BUURT & BETROKKEN PARIJEN

#HOE DAN???

ER LIGT NOG GEEN PARIJEN

WIL JIJ HET TEAM

MEEGEVEN BIJ DE START

⊕ TIPS ?

⊕ SUGGESTIES ?

⊕ IDEËEN ?

bedankt voor je komst. hopelijk help je ons met
de Kiekmure dichterbij jou te brengen.
Hans, Carla, Joeri, Sabine & Melvin

Categorie	Onderwerp
Doelgroep	Meer variatie in bezoekers en plekken om te zitten
Exploitatie	Leuke gastvrouw of heer die tijd heeft voor een babbeltje, niet aanbellen om geholpen te worden
Exploitatie	Zichtbaarheidspunt
Exploitatie	Vast aanspreekpunt
Exploitatie	Dagelijks prikpunt
Functie	Aparte ruimte wijkvereniging (niet tussen de klanten zitten)
Gebouw	Terras om kopje koffie te drinken (2 x genoemd)
Gebouw	Parkeren op terrein Kiekmure (3 x genoemd)
Gebouw	Aankleding aanpassen, is nu niet gezellig maar functioneel, betrek bewoners (2 x genoemd)
Gebouw	Meer een woonkamergevoel (7 x genoemd)
Gebouw	Ingang op dezelfde plek (dag en avond)
Gebouw	Overlast entree zo in dat je mensen iets ziet doen (bijlarten, sjoelen, boek lezen, schilderen, etc.)
Gebouw	Richt de zijdeuren open zodat er meer verbinding is met het terras
Gebouw	Maak de zijdeuren meer aan, in de zomer ook met parasols, veel mensen kunnen niet naar de stad
Gebouw	Kleed het terras meer aan, in de zomer ook met parasols, veel mensen kunnen niet naar de stad
Organisatie	Vrouwennetwerk
Programma	Bloemist winkelcentrum als loketfunctie voor verwijzen ouderen naar welzijn
Programma	Consulten St. Jansdal lokaal
Programma	Kerkdienst ochtend kwetsbare ouderen
Programma	Hobby avonden / middagen (2 x genoemd)
Programma	Kumpulan avondjes
Programma	Bewegingsgroep lessen 40-50 jaar of jongeren
Programma	Informatiebijeenkomsten met thema (voorlichting)
Programma	Pilates of yoga avond of middagen
Programma	Bingo
Programma	Muziekavondjes
Programma	Spelletjes
Programma	Samen eten
Programma	Bloemschikken
Programma	Wandeldub De Veluwe Stappers uitbreiden
Programma	Maatjesproject samen wandelen
Programma	Dammen
Programma	Activiteiten moeten blijven
Programma	Meer opvang voor de echte ouderen (bang dat het teveel wordt voor ze)
Programma	Moete met vragen om hulp, i.c.m. naar de ouders toegeaan
Programma	Aanbieden van laagdrempelige activiteiten zonder lidmaatschap (meer in open ruimte dan in hokjes)
Programma	Open ochtend activiteit waar je zo kan binnen lopen en iets kan doen
Programma	Organiseren van een BBQ
Programma	Maandelijkse maaltijd met een thema
Programma	Wekelijkse activiteit voor doelgroep 50 plus (is weinig aanbod naast uiteten theater of bios)
Programma	Er is geen aanbod voor wat ouder publiek
Programma	Vrijdagavond gezellige dansavond, niet iedereen houdt van bingo
Programma	Zaterdagmiddag High-tea of luistermiddag, kerststukjes maken of paasdecoraties, kerstavond, nieuwjaarsactiviteit
Programma	Zondagmiddag met feestdagen (knutselmiddag, kerststukjes maken of paasdecoraties, kerstavond, nieuwjaarsactiviteit)
Programma	Activiteiten met feestdagen
Programma	Een dagelijkse daghap
Programma	Adviesloket voor juridische zaken / verzekeringen / belasting
Programma	Voorlichtingbureau voor opvang / opvoedingsvragen
Programma	Zorgdat uurtje voor een luisterend oor
Programma	Wijkagent 1 x per week of maand voor buurtgeschillen of soort rijdende rechter
Programma	Sociaal infoloket met bv. leren budgetteren voor beginners of kopen huis
Programma	Aanmeldpunt of ochtend voor mensen die een maatje/buddy zoeken
Programma	Boeken lounge hoek of boekenclub met boekbespreking
Programma	Gratis athaalkast voor kinderen die een cadeautje zoeken en niet kunnen betalen
Programma	Meer cursussen bv. kleine klussen in huis
Programma	Kindersnuffelhoek 1 x per week voor kinderen die een cadeautje zoeken en niet kunnen betalen
Programma	Een culinaire avond of kooklessen
Programma	Repair Cafe (technische dienst waar je kleine dingen kan laten repareren of vragen stellen over computer of telefoon)
Programma	Activiteiten zomermaanden voor iedereen die niet met vakantie kan gaan



VAN INDIVIDUEEL IDEE NAAR COLLECTIEVE THEMA'S

ACTIVITEITEN EN ORGANISATIES DUIDEN

MEEDOEN	Organisatie
1 Samen eten	Wijkvereniging Stadsdennen & Frankrijk
2 Klaverjassen en toernooien	Wijkvereniging Stadsdennen & Frankrijk
3 Diverse kaarttechnieken	Wijkvereniging Stadsdennen & Frankrijk
4 Quilten	Wijkvereniging Stadsdennen & Frankrijk
5 Koersbal	Wijkvereniging Stadsdennen & Frankrijk
6 Pergamano	Wijkvereniging Stadsdennen & Frankrijk
7 Breien en haken	Wijkvereniging Stadsdennen & Frankrijk
8 Spelen	Wijkvereniging Stadsdennen & Frankrijk
9 Tekenen en schilderen	Wijkvereniging Stadsdennen & Frankrijk
10 Jokers	Wijkvereniging Stadsdennen & Frankrijk
11 Kinderbingo	Wijkvereniging Stadsdennen & Frankrijk
12 Bingo vrijdagmiddag	Wijkvereniging Stadsdennen & Frankrijk
13 Rommelmarkt binnen en buiten	Wijkvereniging Stadsdennen & Frankrijk
14 Karaoke avonden	Wijkvereniging Stadsdennen & Frankrijk
15 Klaverjassen	Wijkvereniging Stadsdennen & Frankrijk
16 Feestavonden	Wijkvereniging Stadsdennen & Frankrijk
17 Reisjes	Wijkvereniging Stadsdennen & Frankrijk
18 Op de thee bij Oma	Wijkvereniging Stadsdennen & Frankrijk
19 Luxe kerstlunch	Wijkvereniging Stadsdennen & Frankrijk
20 Taalcafé	Wijkvereniging Stadsdennen & Frankrijk
21 Taalstimuleringsgroep	Wijkvereniging Stadsdennen & Frankrijk
22 Interculturele koffieluchtzer	Wijkvereniging Stadsdennen & Frankrijk
23 Gashvje ontmoeting	Wijkvereniging Stadsdennen & Frankrijk
24 Huiskamer van de Buurt	Wijkvereniging Stadsdennen & Frankrijk
25 Huiskamerbegeleiding in de moeske	Wijkvereniging Stadsdennen & Frankrijk
26 Leernetraject	Werkconnecte Sandy Raaijmakers
27 Inclusie dansen	MFC Harderwijk
28 Wijkcentrum	Bibliotheek NW Veluwe
29 Informatie activiteiten	Schildersclub Koloniet
30 Schilderen	Oudheidkundige Vereniging Harderwich
31 Historische club	Groes & Bloes aldeling Harderwijk en omstreken
32 Vereniging kunstliefhebbers	Zorgdat
33 Verloskundigenpraktijk	Zorgdat
34 Inloopspreekuur informatie hulp	MFC Klekmure / Zorgdat
35 Inloopspreekuur informatie hulp	MFC Klekmure / Zorgdat
36 Inloopspreekuur informatie hulp	MFC Klekmure / Zorgdat
37 Inloopspreekuur informatie hulp	MFC Klekmure / Zorgdat
38 Inloopspreekuur informatie hulp	MFC Klekmure / Zorgdat
39 Inloopspreekuur informatie hulp	MFC Klekmure / Zorgdat
40 Inloopspreekuur informatie hulp	MFC Klekmure / Zorgdat
41 Inloopspreekuur informatie hulp	MFC Klekmure / Zorgdat
42 Inloopspreekuur informatie hulp	MFC Klekmure / Zorgdat
43 Inloopspreekuur informatie hulp	MFC Klekmure / Zorgdat
44 Inloopspreekuur informatie hulp	MFC Klekmure / Zorgdat
45 Inloopspreekuur informatie hulp	MFC Klekmure / Zorgdat
46 Inloopspreekuur informatie hulp	MFC Klekmure / Zorgdat
47 Inloopspreekuur informatie hulp	MFC Klekmure / Zorgdat
48 Inloopspreekuur informatie hulp	MFC Klekmure / Zorgdat
49 Inloopspreekuur informatie hulp	MFC Klekmure / Zorgdat
50 Inloopspreekuur informatie hulp	MFC Klekmure / Zorgdat
51 Inloopspreekuur informatie hulp	MFC Klekmure / Zorgdat
52 Inloopspreekuur informatie hulp	MFC Klekmure / Zorgdat
53 Inloopspreekuur informatie hulp	MFC Klekmure / Zorgdat
54 Inloopspreekuur informatie hulp	MFC Klekmure / Zorgdat

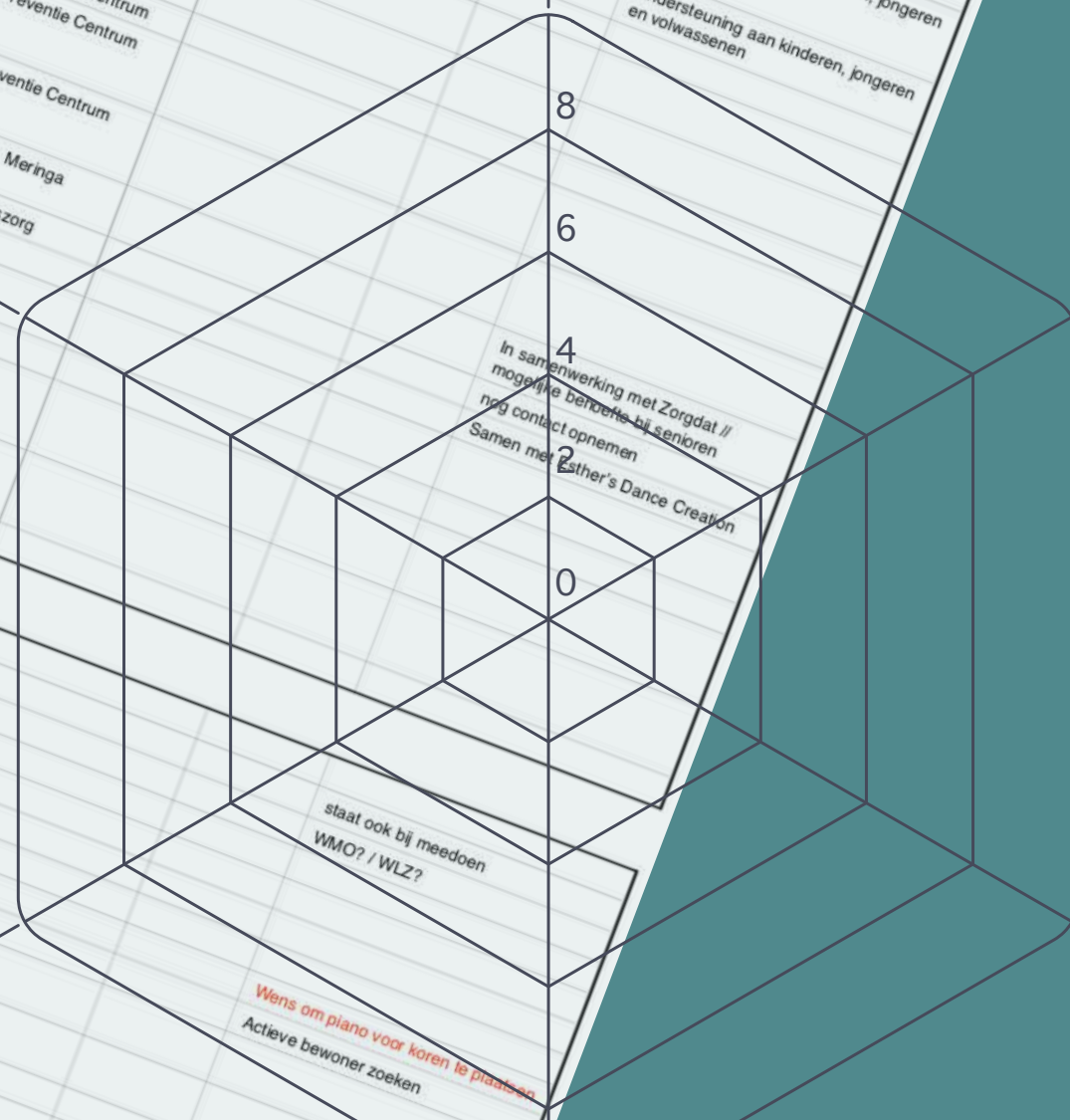
38 Bodyconditioning	Esther's Dance Creation
39 Peuterdansking 2-4 jaar	Esther's Dance Creation
40 Dansmix 4-6 jaar	Esther's Dance Creation
41 Showfunk 1 7-10 jaar	Esther's Dance Creation
42 Showfunk 2 11-13 jaar	Esther's Dance Creation
43 Contemporary + Floorwork vanaf 14+	Esther's Dance Creation
44 Modern Beginners vanaf 11+	Esther's Dance Creation
45 Urban Dance vanaf 14+	Danssport studio Pocolletti
46 Stildansen	Senioren Brigdeclub
47 Bridgen	Werelddansgroep Horlepiep
48 Horlepiep dansen	Schaakvereniging De Combinatie
49 Schaakvereniging	Seniorenweb
50 Computerles	Stichting Taartjes voor Harderwijk, Ermelo en Putten
51 Taartjes maken voor kinderen 1 t/m 12 die zich geen verjaardagstaart kunnen veroorloven	NVVH Vrouwennetwerk Harderwijk
52 Samen lunchen	NVVH Vrouwennetwerk Harderwijk
53 Bowlingclub	NVVH Vrouwennetwerk Harderwijk
54 Fietsclub	NVVH Vrouwennetwerk Harderwijk

DAGELIJKS FUNCTIONEREN	Organisatie	Opmerkingen
1 Voorlichting medicijngebruik	Apotheek Tweelingstad	
2 Informatieavond gezonde voeding	Dietist Sante	
3 Ouderparticipatie	Zorgdat	
4 Hulpmiddelen	Voetencentrum Wender	
5 Financieel trefpunt (schuldsignalering)	Zorgdat	
6 Inloopspreekuur ouderadvies	Zorgdat	
7 Praktische hulp	Zorgdat	
8 Valpreventie	Fysiotherapeut Meringa Oosterhoff Bles	
9 Spreekuur CJG	Centrum Jeugd en Gezin Harderwijk	
10 Digitaal Informatie Punt (IDO)	Bibliotheek NW Veluwe	

LICHAAMSFUNCTIES	Organisatie	Opmerkingen
1 Gezond bewegen	Fysiotherapeut Meringa Oosterhoff Bles	
2 Slaapadvies / slaaptherapie	Oefentherapeut Cesar	
3 Leefstijladvies	Huisartspraktijk Cohen	
4 Informatieavond gezonde voeding	Dietist Sante	
5 Ademtherapie/ademhalingsklachten	Oefentherapeut Cesar	
6 Geheugenonderzoek	NTB	
7 Medische acupunctuur	Huisartspraktijk Cohen	nader uitwerken
8 Huisartsenzorg	Huisartspraktijk Cohen	
9 Spreekuren St. Jansdal	Huisartspraktijk Cohen	
10 Prikpunt	Prikposten Trombosediend St Jansdal	
11 Spreekuur vrouwenzorg	Verloskundigenpraktijk Harderwijk	
12 Centering Pregnancy (groepsbegeleiding)	Verloskundigenpraktijk Harderwijk	Samenwerking Verloskundigenpraktijk Harderwijk?
13 Zwangerschaps cursus (is zowel tijdens als na de bevalling)	Oefentherapeut Cesar	
14 Podotherapie	Voetencentrum Wender	
15 Medisch pedicure	Voetencentrum Wender	

MENTAAL WELBEVINDEN	Organisatie
1 Welzijn op recept	Zorgdat
2 Assistentietraining	Stimenz

LICHAAMSFUNCTIES	Organisatie	Opmerkingen
3 Begeleiding bij stress en spanning, o.a. hyperventilatie, stress burnout	Begeleider/therapeut Cesar	
4 Hulp bij stress en spanning, o.a. hyperventilatie, stress burnout	Begeleider/therapeut Cesar	
5 Hulp bij stress en spanning, o.a. hyperventilatie, stress burnout	Begeleider/therapeut Cesar	
6 Hulp bij stress en spanning, o.a. hyperventilatie, stress burnout	Begeleider/therapeut Cesar	
7 Juridische ondersteuning mantelzorg	Stimenz	
8 Inloopspreekuur servicepunt	Stimenz	
9 Vroegsignaleren schudten	Stimenz	
10 Algemene opvoedings- en ontwikkelingsvragen (orthopedagog)	Zorgdat	
11 Persoonlijke vraagstukken (psychologie)	Stimenz	
12 Mentale ontspanning	Gewoon Byzonder	
13 Hulp bij psychosociale problematiek	Gewoon Byzonder	
14 Lotgenoten groep mensen met sociale gedachten	Shiatu Harderwijk	
15 Lotgenoten groep voor naasten	Praktijk Vooruit voor Psychosomatek	
16 Trainingen in het omgaan met psychische kwetsbaarheid als nabestaanden	Suicide Preventie Centrum	
17 Cursus zelfverdediging	Suicide Preventie Centrum	
18 Hulp bij verslaving	Suicide Preventie Centrum	
19 Mindfulness	Fysiotherapeut Meringa Oosterhoff Bles	
20 8 weken mindfulness training	Fysiotherapeut Meringa Oosterhoff Bles	
21 Mindfulness (stille) dag	Fysiotherapeut Meringa Oosterhoff Bles	
22 Mindfulness (stille) dag	Fysiotherapeut Meringa Oosterhoff Bles	
23 Mindfulness (stille) dag	Fysiotherapeut Meringa Oosterhoff Bles	
24 Mindfulness (stille) dag	Fysiotherapeut Meringa Oosterhoff Bles	
25 Mindfulness (stille) dag	Fysiotherapeut Meringa Oosterhoff Bles	
26 Mindfulness (stille) dag	Fysiotherapeut Meringa Oosterhoff Bles	
27 Mindfulness (stille) dag	Fysiotherapeut Meringa Oosterhoff Bles	
28 Mindfulness (stille) dag	Fysiotherapeut Meringa Oosterhoff Bles	
29 Mindfulness (stille) dag	Fysiotherapeut Meringa Oosterhoff Bles	
30 Mindfulness (stille) dag	Fysiotherapeut Meringa Oosterhoff Bles	
31 Mindfulness (stille) dag	Fysiotherapeut Meringa Oosterhoff Bles	
32 Mindfulness (stille) dag	Fysiotherapeut Meringa Oosterhoff Bles	
33 Mindfulness (stille) dag	Fysiotherapeut Meringa Oosterhoff Bles	
34 Mindfulness (stille) dag	Fysiotherapeut Meringa Oosterhoff Bles	
35 Mindfulness (stille) dag	Fysiotherapeut Meringa Oosterhoff Bles	
36 Mindfulness (stille) dag	Fysiotherapeut Meringa Oosterhoff Bles	
37 Mindfulness (stille) dag	Fysiotherapeut Meringa Oosterhoff Bles	
38 Mindfulness (stille) dag	Fysiotherapeut Meringa Oosterhoff Bles	
39 Mindfulness (stille) dag	Fysiotherapeut Meringa Oosterhoff Bles	
40 Mindfulness (stille) dag	Fysiotherapeut Meringa Oosterhoff Bles	
41 Mindfulness (stille) dag	Fysiotherapeut Meringa Oosterhoff Bles	
42 Mindfulness (stille) dag	Fysiotherapeut Meringa Oosterhoff Bles	
43 Mindfulness (stille) dag	Fysiotherapeut Meringa Oosterhoff Bles	
44 Mindfulness (stille) dag	Fysiotherapeut Meringa Oosterhoff Bles	
45 Mindfulness (stille) dag	Fysiotherapeut Meringa Oosterhoff Bles	
46 Mindfulness (stille) dag	Fysiotherapeut Meringa Oosterhoff Bles	
47 Mindfulness (stille) dag	Fysiotherapeut Meringa Oosterhoff Bles	
48 Mindfulness (stille) dag	Fysiotherapeut Meringa Oosterhoff Bles	
49 Mindfulness (stille) dag	Fysiotherapeut Meringa Oosterhoff Bles	
50 Mindfulness (stille) dag	Fysiotherapeut Meringa Oosterhoff Bles	
51 Mindfulness (stille) dag	Fysiotherapeut Meringa Oosterhoff Bles	
52 Mindfulness (stille) dag	Fysiotherapeut Meringa Oosterhoff Bles	
53 Mindfulness (stille) dag	Fysiotherapeut Meringa Oosterhoff Bles	
54 Mindfulness (stille) dag	Fysiotherapeut Meringa Oosterhoff Bles	



PROGRAMMA VAN WENSEN

BIJLAGE 2 HUURDESWENSEN (organisaties)										
	organisatie	gewenste m2	gewenste afmetingen	hoofdfuncties	omschrijving ruimtes	gebruikers categorie	bijzonderheden	hoofdgebruiksfunctie		
		VVO	lxb (indien relevant voor ruimteindeling)			(verhuurniveau)		bouwbesluit		
SR01	Stichting De Roef	200		ontmoetingsruimte	openbare ontmoetingsruimte met zijte, - waar gelunch kan worden door groepen huurders en individuele bezoekers. - waar Zorgdat kleine activiteiten kan organiseren. - waar ZZP'ers, scholieren, enz met hun laptop kunnen werken. - waar overdag (en s'avonds) samen koffie kan worden gedronken - waar s'avonds huurders en bezoekers een borreltje kunnen drinken - waar een plek (balie o.i.d.) staat waar binnenkomende mensen worden opgevangen en eventuele vragen worden beantwoord.	ontmoeten		bijeenkomstfunctie		
SR02	Stichting De Roef	25		uitgifte balie broodjes	Een plek waar broodjes kunnen worden afgebakken, kunnen worden voorzien van beleg en kunnen worden verkocht. Er dienen meerder personen te kunnen werken. Het idee is deze balie te bemensen met mensen met afstand tot de arbeidsmarkt. De uitgifte balie is gekoppeld aan de ontmoetingsruimte en eventueel keuken.	ontmoeten		overige gebruiksfunctie		
SR03	Stichting De Roef	50		uitgifte balie/bar "grand café"	Een plek waar koffie, thee, drankjes en hapjes kunnen worden klaargemaakt en bezoekers aan een soort "bar" dit kunnen nuttigen. De uitgifte balie is gekoppeld aan de ontmoetingsruimte en eventueel keuken.	ontmoeten		overige gebruiksfunctie		
SR04	Stichting De Roef	35		kinderspeelruimte	Een kinderspeelruimte waar kinderen "uitdagend" kunnen spelen	ontmoeten		overige gebruiksfunctie		
SR05	Stichting De Roef	15		spoelkeuken		ontmoeten		overige gebruiksfunctie		
SR06	Stichting De Roef	25		keukenvoorraad		ontmoeten		overige gebruiksfunctie		
SR07	Stichting De Roef	25		keuken		ontmoeten	uitgangspunt Kiekmure	overige gebruiksfunctie		
SR08	Stichting De Roef	50		kookstudio	De kookstudio is ingericht met 4 keukenblokken met 2 kookpunten, waar aan beide kanten mensen kunnen staan en een eigen kookplek hebben. Deze ruimte vormt een geheel met de keuken, zodat de kookplekken ook beschikbaar zijn voor de vaste medewerkers.	ontmoeten		overige gebruiksfunctie		
SR09	Stichting De Roef	50	6x8	kantoor	kantoor met 5 bureau's en 10 opbergkasten	ontmoeten		kantoorfunctie		
SR04	Stichting De Roef	90		opslag	op iedere verdieping opslag ruimte naast de verhuurzalen, voor opslag van tafels, stoelen, enz	ontmoeten		overige gebruiksfunctie		
SR05	Stichting De Roef			Toiletten		ontmoeten	M2 zitten in de BVO ruimte	overige gebruiksfunctie		
	Totaal BVO	2640,96								
	organisatie	gewenste m2	min. afmetingen	hoofdfuncties	omschrijving buiten	categorie	bijzonderheden	hoofdgebruiksfunctie		
SR90	de Roef			activiteitenplein	activiteitenplein					
SR91	de Roef	40		terras	terras					
SR92	de Roef			container plek						
SR93	de Roef		33 stuks	parkeren						
SR94	de Roef			plek voor stallen fietsen						
HA94	HA		8 stuks	parkeren			extra huur			
PP 95	Psychopraktijk		4 stuks	parkeren			extra huur			
DI 96	Diëthiek		2 stuks	parkeren						
FT 97	Fysiotherapie			oefenparcours	met apparaten		zie Gezondheidscentrum Nijkerk			

COCNEPT MFC DE ROEF

ONTMOETEN IN HET WIJKCENTRUM

CULTUUR DE WIJK IN,
ICM HET VERENIGINGSLEVEN

WELZIJN OP RECEPT

BREED SPECTRUM VAN INTEGRAAL
ZORGAANBOD OBV PG

KENNISONTWIKKELING EN
WERKPLEZIER PROFESSIONALS



WIJKCENTRUM POSITIEVE GEZONDHEID | INTEGRAAL SAMENWERKEN OBV DE 6 DIMENSIES

ZOEK NAAR COMMITMENT



IEDEREEN INVESTEERT IN EEN SAMENWERKING PG

GEWENST: LANDINGSPLEK POSITIEVE GEZONDHEID



GEBOUW ALS VLIEGWIEL VOOR EEN [POSITIEF] GEZONDE EN VERBONDEN WIJK

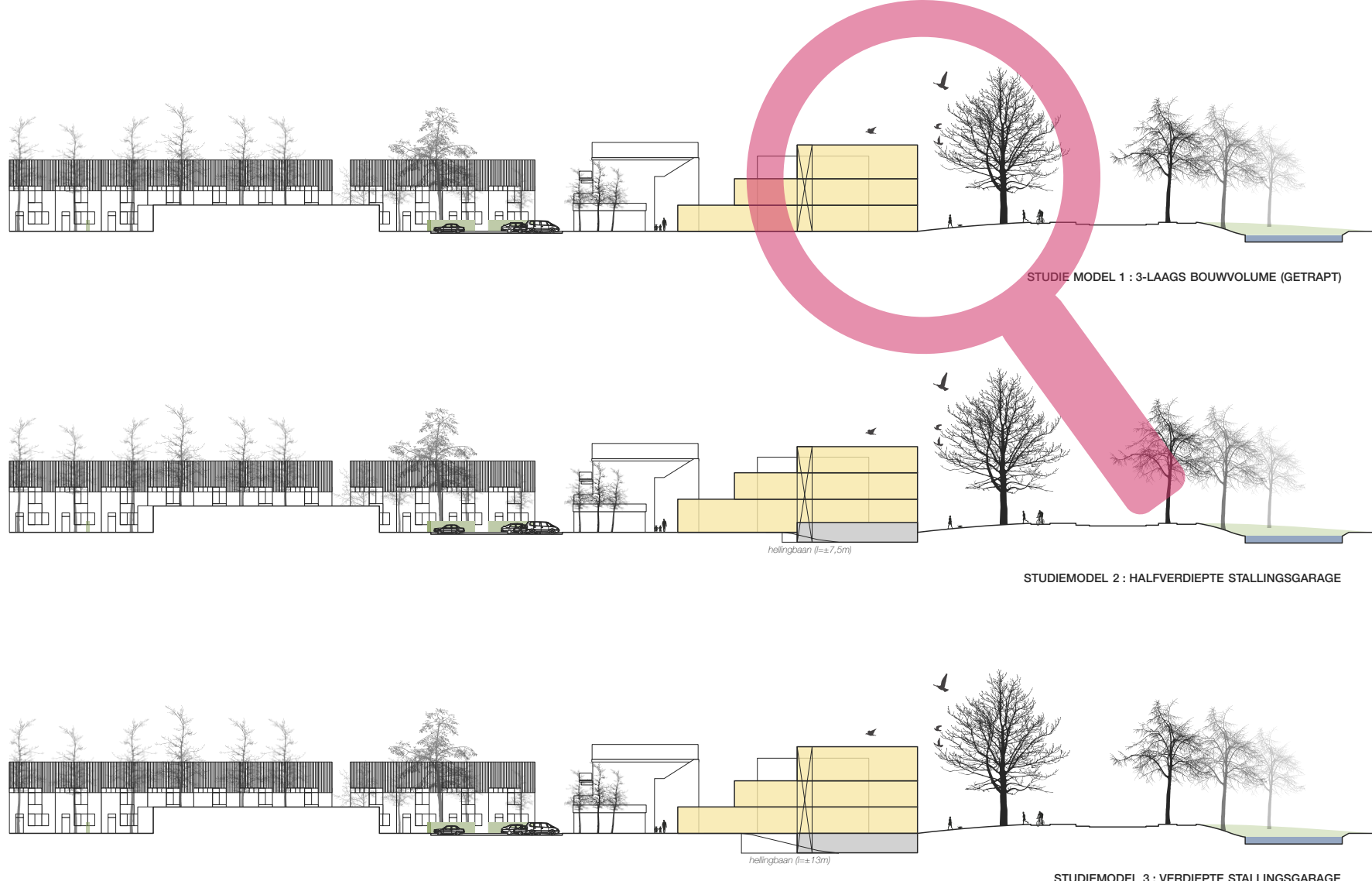
IS PLAN EEN CORRECTE VERTALING VAN HET CONCEPT ?



LAATSTE STAP CO-CREATIE : SCENARIO'S VOORLEGGEN OBV CONSENT

PLAN = DE VERTALING VAN HET GEDRAGEN CONCEPT

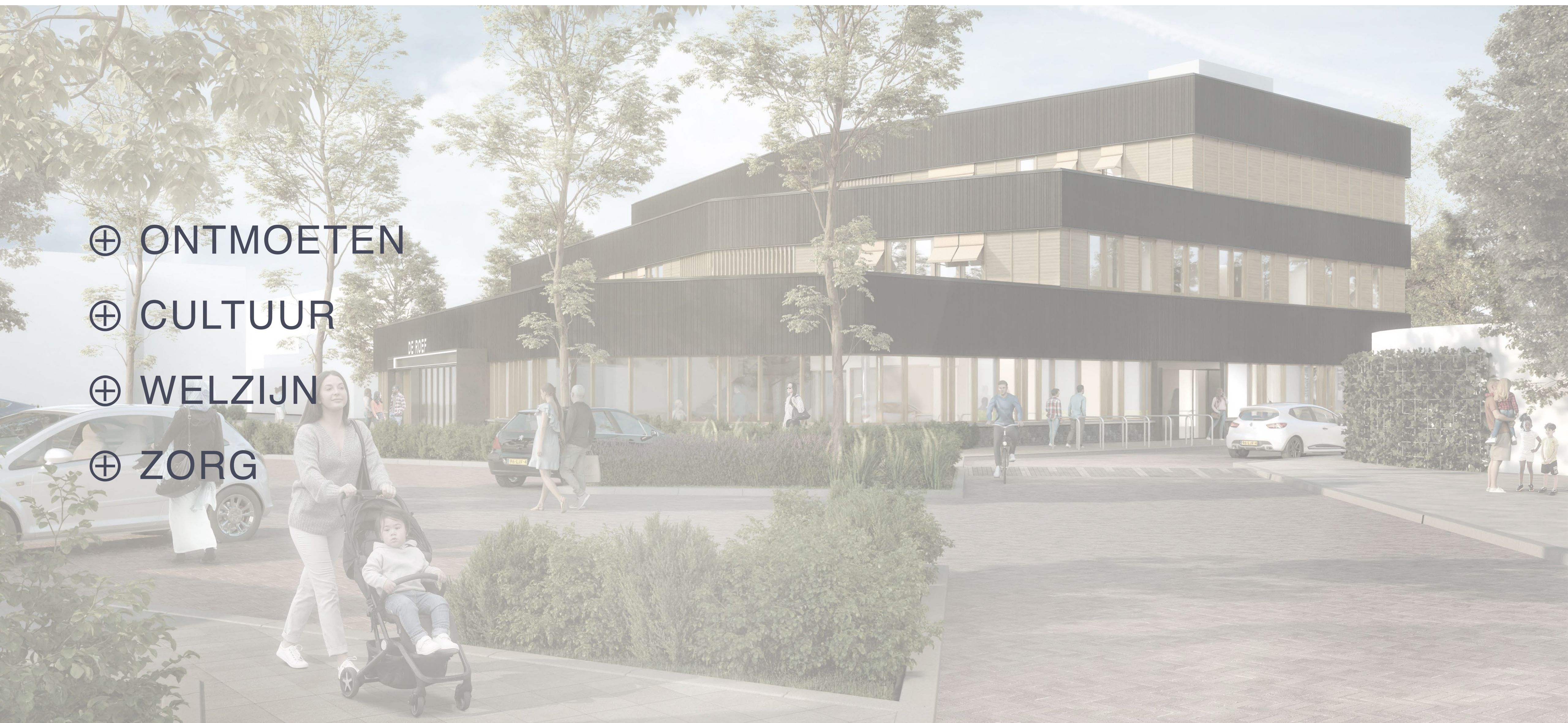
BEWONERSAVOND 29 OKTOBER 2019
STAND VAN ZAKEN IDEEVORMING DE NIEUWE ROEF



PAS NADAT DE SCENARIO'S ZIJN VOORGELEGD IS ONTWERPPROCES GESTART

MFC DE ROEF = WIJKCENTRUM POSITIEVE GEZONDHEID

- ⊕ ONTMOETEN
- ⊕ CULTUUR
- ⊕ WELZIJN
- ⊕ ZORG



GEDRAGEN CONCEPT & SO | GEPRESENTEERD AAN RAAD

POSITIEVE GEZONDHEID BLIJFT VERBINDEN (2)



ZOMERBORREL #2 [JULI 2022]

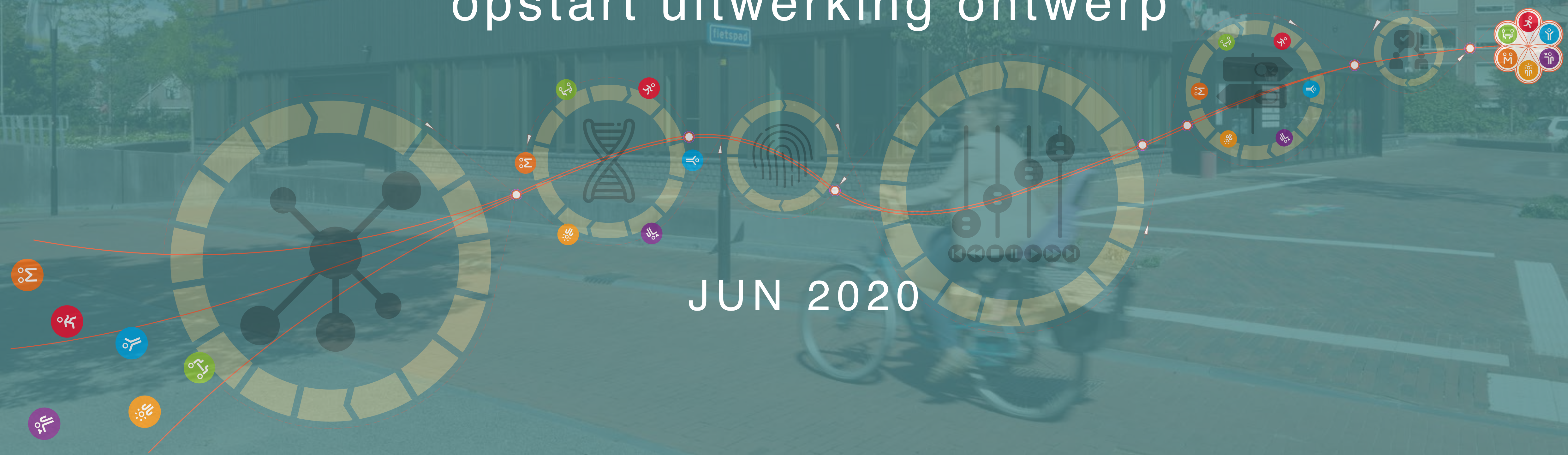
UITBOUWEN NETWERK : HUISGENOTEN IN SPÉ



ONTWERPFASE

opstart uitwerking ontwerp

JUN 2020



ONTWERPTEAM



REGULIERE TENDER I BESLOTEN UITVRAAG MARKTPARTIJEN OBV PRESTATIE-EISEN

ONTWERPTEAM

STUURGROEP

- GEMEENTE HARDERWIJK
- ONTWIKKELBESTUUR

- SURE PROJECTMAKERS BV
- EVERSTEIJN BOUWCONSULT

- STUDIOMAEEK
- NWA
- PIETERS BOUWKUNDE
- PIETERS BOUWTECHNIEK
- MEROSCH

OPDRACHTGEVER

TOETSEND/KLANT > TOEKOMSTIGE VERHUURDER

PROJECTMANAGEMENT

BOUWKOSTEN

ARCHITECT-CASCO / SUPERVISIE

ARCHITECT-INTERIEUR

BOUWKUNDIG + BIM

CONSTRUCTIEF

E/W | BOUWFYSICA | DUURZAAMHEID

UITWERKING VAN SO NAAR VO+ | ± 6MAANDEN

VAN PVW NAAR PVE

STAND VAN ZAKEN SO (obv ontwerp SO)

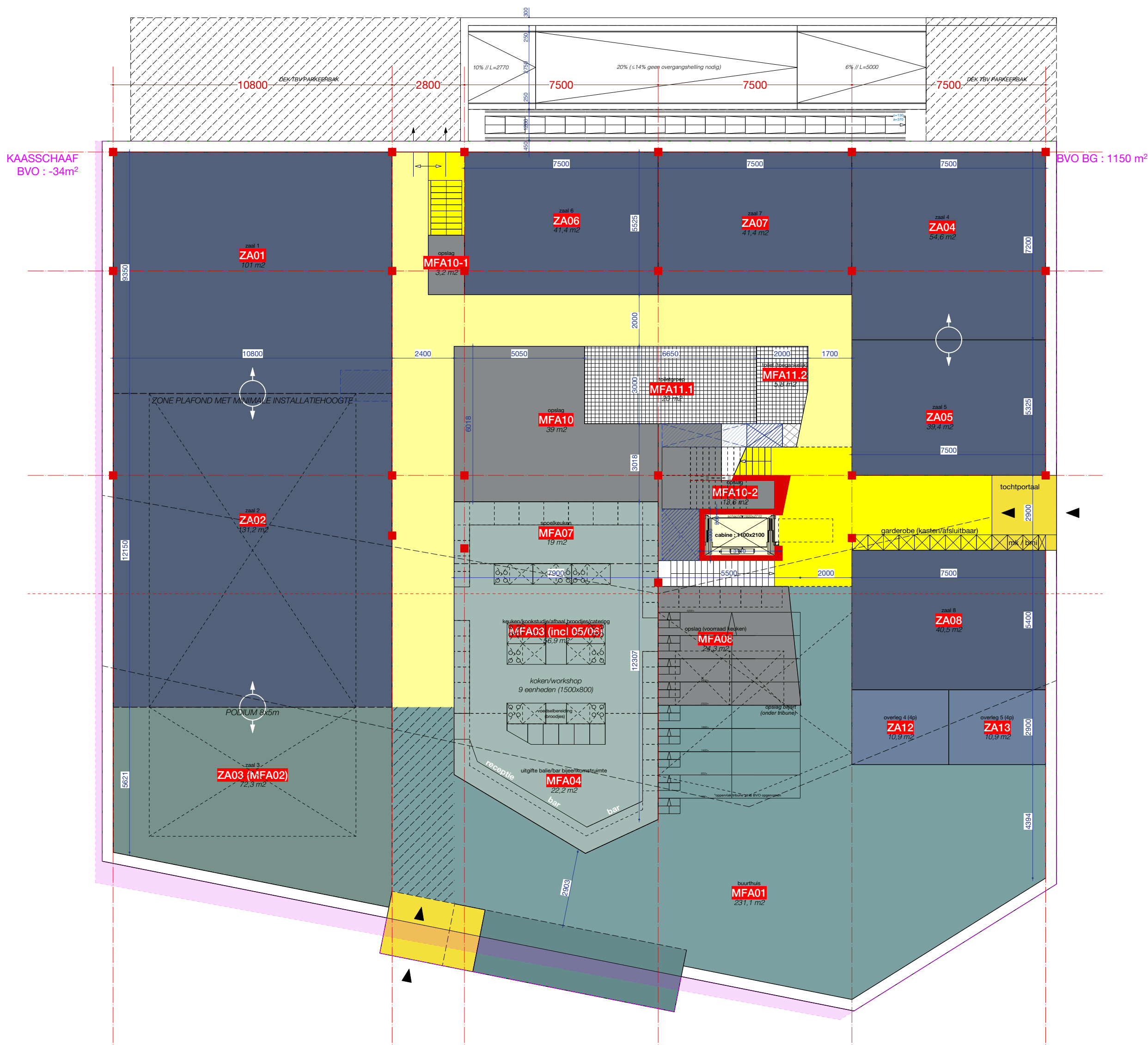
RUIMTES		hoofdfuncties		CONCEPT		BOUWBESLUIT				bijzonderheden		AANTEKENINGEN obv info PvW OTG			
RUIMTENUMMER	relatie	bruto opp ruimte	maatvoering	beschrijving	bijzonderheden	organisatie	pijler	hoofdgebruiksfunctie	ruimtefunctie	bezettingsgraad	personen	aanvullende regelgeving / norm	gebruikerswensen mbt gebruik	wens	AFMETING
MFA - BUURTHUIS															
MFA 01		204,5 m2		ontmoetingsruimte	- geheel openbaar - wijkcentrum Weideheem - openingstijden 08:00 - 24:00?	Stichting De Roef	ontmoeten	bijeenkomstfunctie					- onderzoeken : gewenste opstellingen tafels en stoelen - diverse settings van openbaar tot veel privacy - balie (ontvangst en informatie bezoekers gehele MFA) - brasserie voor een kop koffie met beperkte lunchkaart (overdag) - bar met alcohol & borrelkaart voor gebruikers activiteiten (avond) - lunch/catering voor groepen - kleine activiteiten (nbv georganiseerd door ZorgDat). - flexplekken voor ZZPers, scholieren, zelfstudie	200 m2	erg ruim!
MFA 02	ZA03	-		binnenspeeltuin	openbaar	Stichting De Roef	ontmoeten	overige gebruiksfunctie					- kinderspeelruimte	35 m2	
MFA 03	+++	58,5 m2		balie/bar broodjes		Stichting De Roef	ontmoeten	overige gebruiksfunctie			?		- (x) sociale werkplek voor personeel met afstand tot arbeidsmarkt - begeleider	25 m2	gecombineerde ruimte : MFA 03 + 05 + 06
MFA 04	SR01 ZA01	25,4 m2		balie/bar "brasserie"		Stichting De Roef	ontmoeten	overige gebruiksfunctie				- NVWA - HACCP - gebruiksvergunning	- U-vormige bar - bar met zitplekken - sociale werkplek voor personeel met afstand tot arbeidsmarkt = zichtbaar en gericht op contact met klant	50 m2	
MFA 05	MFA03	-		keuken		Stichting De Roef	ontmoeten	overige gebruiksfunctie				- NVWA - HACCP	- referentie layout : Kiekmure - geschikt voor kleine kaart & cateraar	25 m2	
MFA 06	MFA03	-		kookstudio	gemeenschappelijk koken	Stichting De Roef	ontmoeten	overige gebruiksfunctie			8	evt aanvullende eisen ivm combineren keuken? >> Martijn checkt	- kookeiland met 8 kookplekken, - 1 kookplek = 1200x900mm met 4 kookpitten, 1 oven, 1 plek om alles klaar te leggen - per 4 eenheden 1 spoelbak (diep) & werkblad om te snijden en wassen (l=2400mm) - vormt een geheel met de keuken / delen is mogelijk - kookplekken en werkbladen ook bruikbaar voor de keuken - 8 eetplekken aan de bar (ipv chef's table) > Hans levert een lijst met benodigde opstellingen	50 m2	- kookeiland met 4 keukenblokken met 2 kookpunten, - vormt een geheel met de keuken - kookplekken ook bruikbaar zijn voor de keuken
MFA 07	SR05	13,9 m2		spoelkeuken		Stichting De Roef	ontmoeten	overige gebruiksfunctie						15 m2	
MFA 08	SR05	33,7 m2		voorraad keuken		Stichting De Roef	ontmoeten	overige gebruiksfunctie						25 m2	
MFA 09	+++	153,8 m2		kantoor	kantoor (vast & flex)	Stichting De Roef	kantoor	kantoorfunctie			32	- NEN 1824:2010 - Arbeidsomstandig hedenbesluit - aanvullend maatregelen akoestiek	- stichting Roef: 1 afgesloten ruimte met 4 plekken + 1 flexplek - kantoor in gecombineerde kantoorruimte (ver 2) - keuze opdrachtgever: % werkplekken tbv miva	50 m2	6x8m - wens roef : 5 werkplekken (5 bureau's / 10 opbergkasten) - nu : alle kantoorruimten samengebracht naar 1 zone - standaardiseren: 1 werkplek = 1 bureau + 2 hoge kasten - inclusief ZA 12 / ZA 13 / ZA 14 (=48m2) die hoofdzakelijk waren bedoeld om als werkruimtes los te kunnen verhuren
MFA 10.1	ZA03	41,3 m2		opslag		Stichting De Roef		overige gebruiksfunctie					- opslagruimte in nabijheid van de zalen (tafels, stoelen, enz) - efficiënte inzet personeel vereist ivm inrichten ruimte voor huurders - opslag stoelen deels onder vast podium	90 m2	
MFA 10.2		11 m2		opslag grote zaal				bergruimte							
MFA 10.3		11 m2		containerruimte				bergruimte							
MFA 11		20,7 m2		toiletgroep BG		Stichting De Roef		overige gebruiksfunctie	toilettruimte				- dames 3wc's - heren 1wc +2 urinoir - minderinvaliden 1 wc incl verschoontafel		de oppervlaktes zijn opgenomen in de VVO's
MFA 12		3,3 m2		toiletgroep verd 2		Stichting De Roef		overige gebruiksfunctie					- dames 1 wc - zonder voorruimte - heren 1 wc - zonder voorruimte		de oppervlaktes zijn opgenomen in de VVO's
MFA 13		3,3 m2		douche		Stichting De Roef						preventie legionella	- afsluitbaar / beschikbaar voor personeel		
MFA - ZALEN													613 m2		

580 m2 SUB MFA - BUURTHUIS

- verlichtingsniveau
- bezettingsgraad obv
gebruiksvergunning of
maximaal?

NAAR EEN PROGRAMMA VAN EISEN : INZETTEN EXPERTISE ONTWERPTEAM

ONTWERP SO



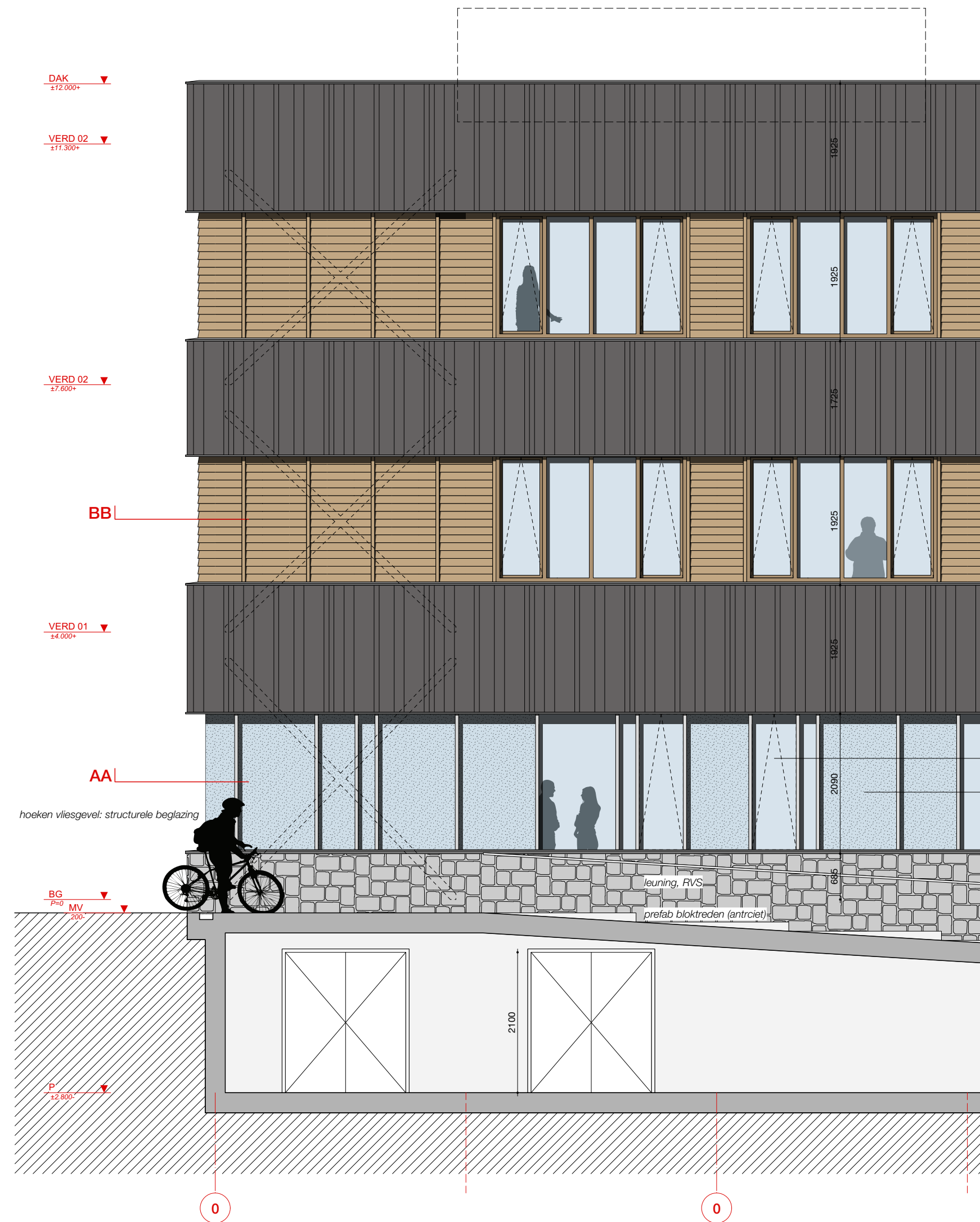
KAASSCHAAF
BVO : -34m²

BVO BG : 1150 m²

VARIANT 12A
verdieping 00
13.10.2020

EEN CASCO GEBOUWOPZET MET FLEXIBEL INDEELBARE VLOERZONES

ONTWERP SO



installaties dak, licht grijs, mat & oppervlakestructuur (ntb)

alu. muurafdekker, gemoffeld (zwart)
let op: alle muurafdekkers (op alle verdiepingen) hebben een zelfde profilering als de waterslagen ivm aansluitingen tpv de terugspringende gevels

aluminium profiel/ opsluitrand onderzijde houtwerk, gemoffeld (zwart)

dichte panelen raamzone
houten rabatdelen, modivood, geolied
verticale houten stijlen tussen panelen ook tussen kozijn/paneel

valamschem, posities (verd 1 & 2) cf opgave Meroscoverige gevels (optioneel/ntb)
Schellekens - type robuust (CVA 150 EL)
doek : zonwerend in kleur (ntb)
zichtwerk metaalwerk : in kleur kozijn

kozijnen, aluminium geanodiseerd (in kleur hout)
draaikopraam, (draaistand geblokkeerd dmv sleutel)
te openen tbv bewassing
alu. waterslag, doorlopend over volle lengte gevel, gemoffeld (zwart)

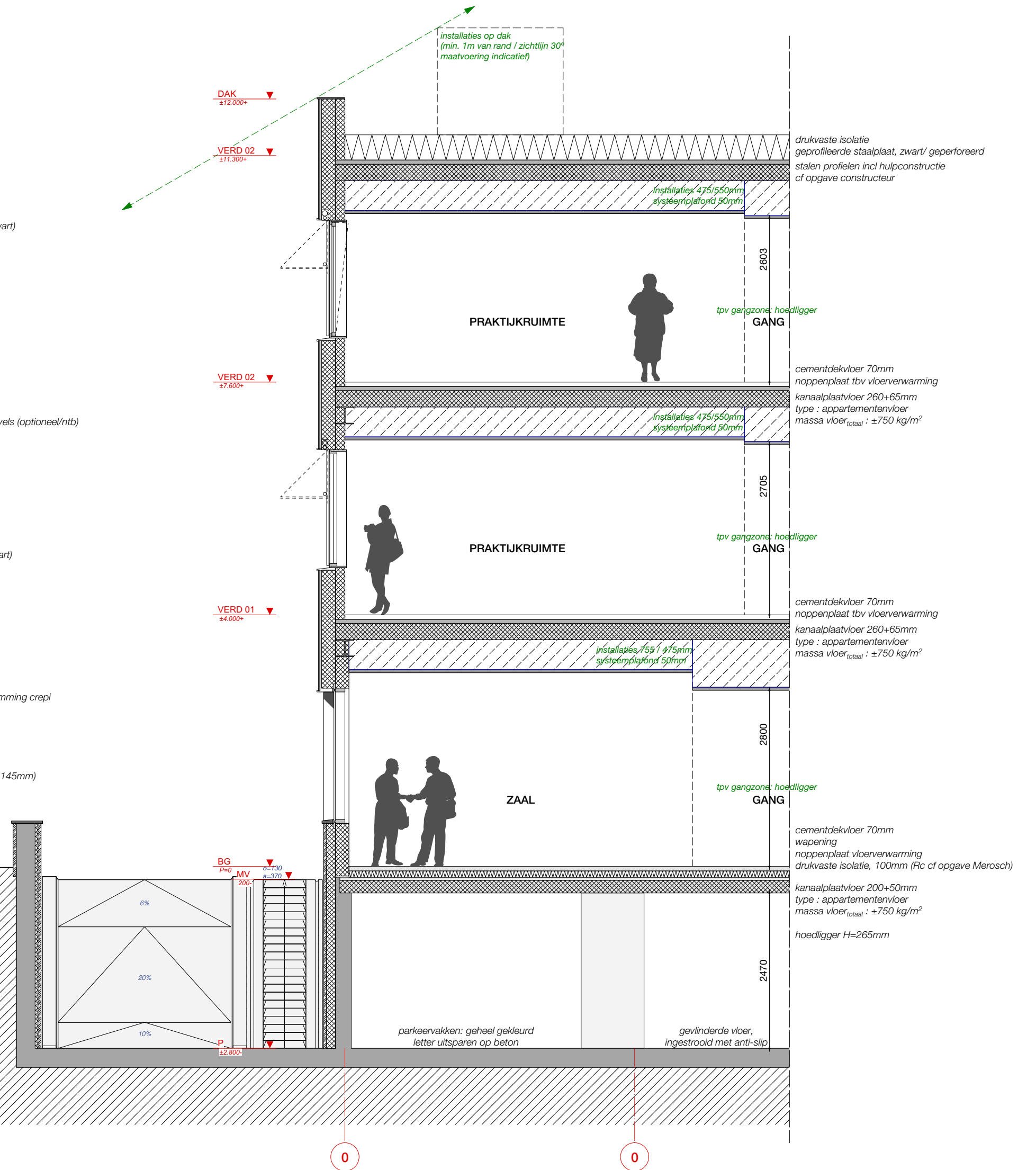
houten latwerk, verticaal
extra fijn gezaagde houten delen, zwart
patroon, 5 breedtematen / 2 diktematen (18-22mm // 24-28mm)
let op: waar vereist geimpregneerd tbv brandveiligheid gevel

aluminium viesgevel met diepe verticale profielen (±145mm)
horizontale terugliggende profielen (13mm)
beglazing : AGC, neutrale kleur (lichtgrijs), bemonsteren ivm afstemming crapei
glasdikte en fwaarde cf opgave Merosch
geanodiseerd in kleur (grijs tint, kleur ntb)
natuursteen onderdorpel (in kleur basalt)

tpv dichte geveldelen
aluminium viesgevelprofiel op HSB met diepe verticale profielen (±145mm)
horizontale terugliggende profielen (13mm)
beglazing : enkelglas, geventileerd crapei glas (extra fijne structuur)
structuur aan buitenzijde, vlakke zijde gemaailerd in kleur (ntb)

plint
basaltblokken (hergebruikt), div afmetingen
vermetseld in wildverband

stalen deuren (bv opslagbergingen)



installaties op dak
(min. 1m van rand / zichtlijn 30°
maatvoering indicatief)

drukvast isolatie
geprofileerde staalplaat, zwart/ geperforeerd
stalen profielen incl hulpconstructie
cf opgave constructeur

cementdekvloer 70mm
noppenplaat tbv vloerverwarming
kanaalplaatvloer 260+65mm
type : appartementenvloer
massa vloer_{total} : ±750 kg/m²

cementdekvloer 70mm
noppenplaat tbv vloerverwarming
kanaalplaatvloer 260+65mm
type : appartementenvloer
massa vloer_{total} : ±750 kg/m²

cementdekvloer 70mm
wapening
noppenplaat vloerverwarming
drukvast isolatie, 100mm (Rc cf opgave Merosch)
kanaalplaatvloer 200+50mm
type : appartementenvloer
massa vloer_{total} : ±750 kg/m²
hoedlijger H=265mm

parkeervakken: geheel gekleurd
letter uitsparen op beton

gevlinderde vloer,
ingestrooid met anti-slip

GEBOUW = MIDDEL EN GEEN DOEL (MAAR CREËERT WEL DE URGENTIE OM MEE TE DOEN)



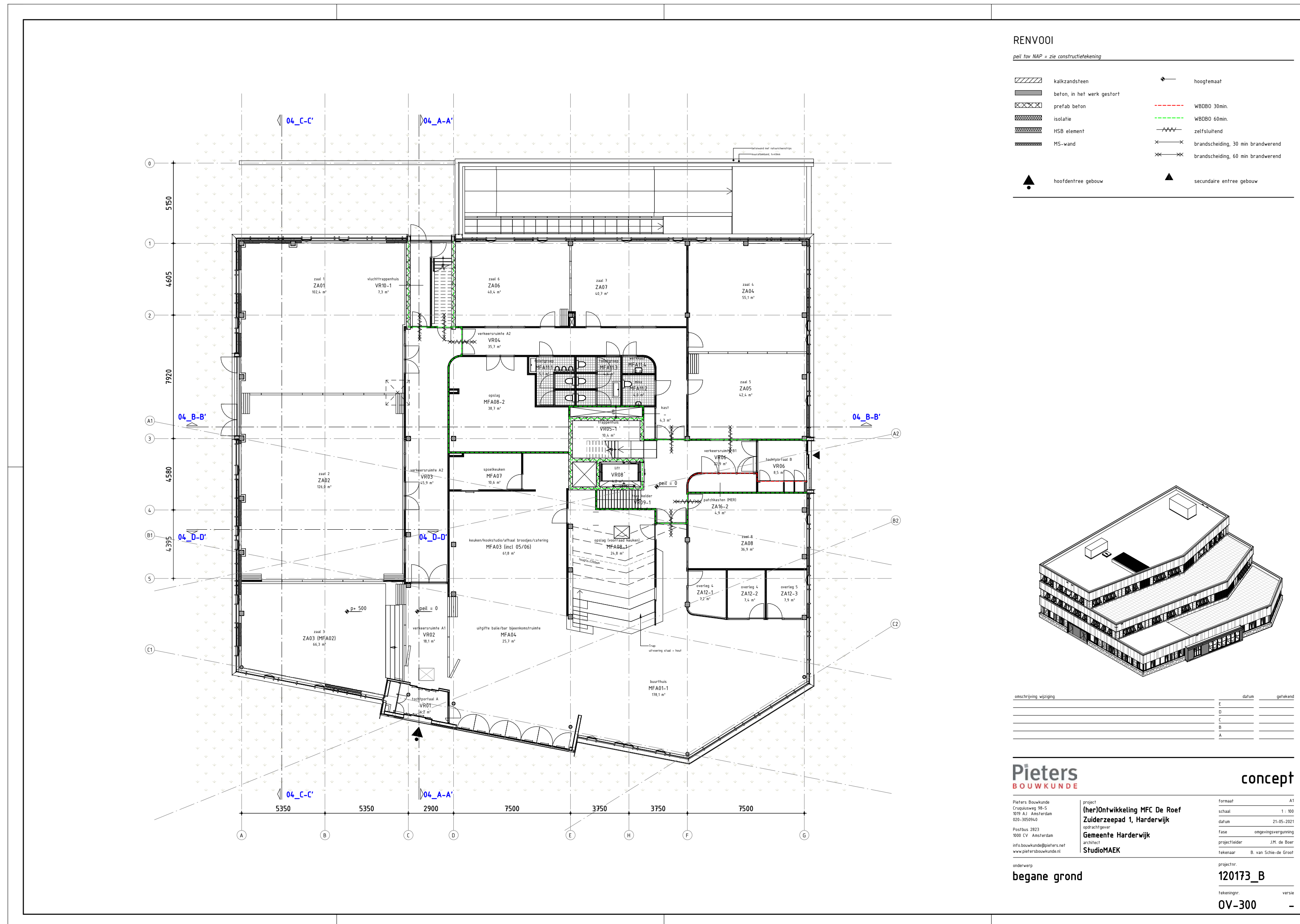
BOUWTEAM

ontwerpteam + burgland bouw

JAN 2021

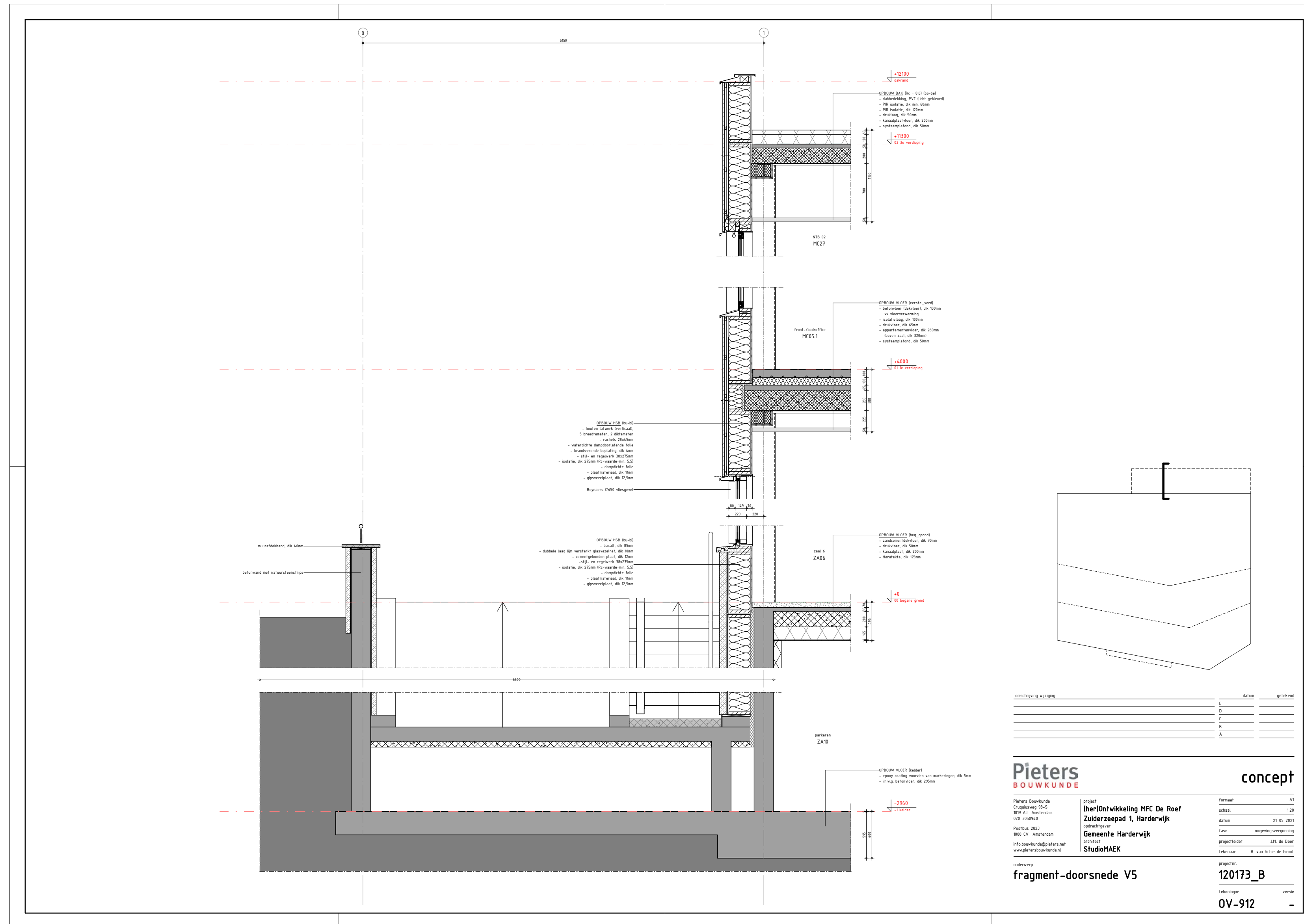


INTERDISCIPLINAIRE UITWERKING



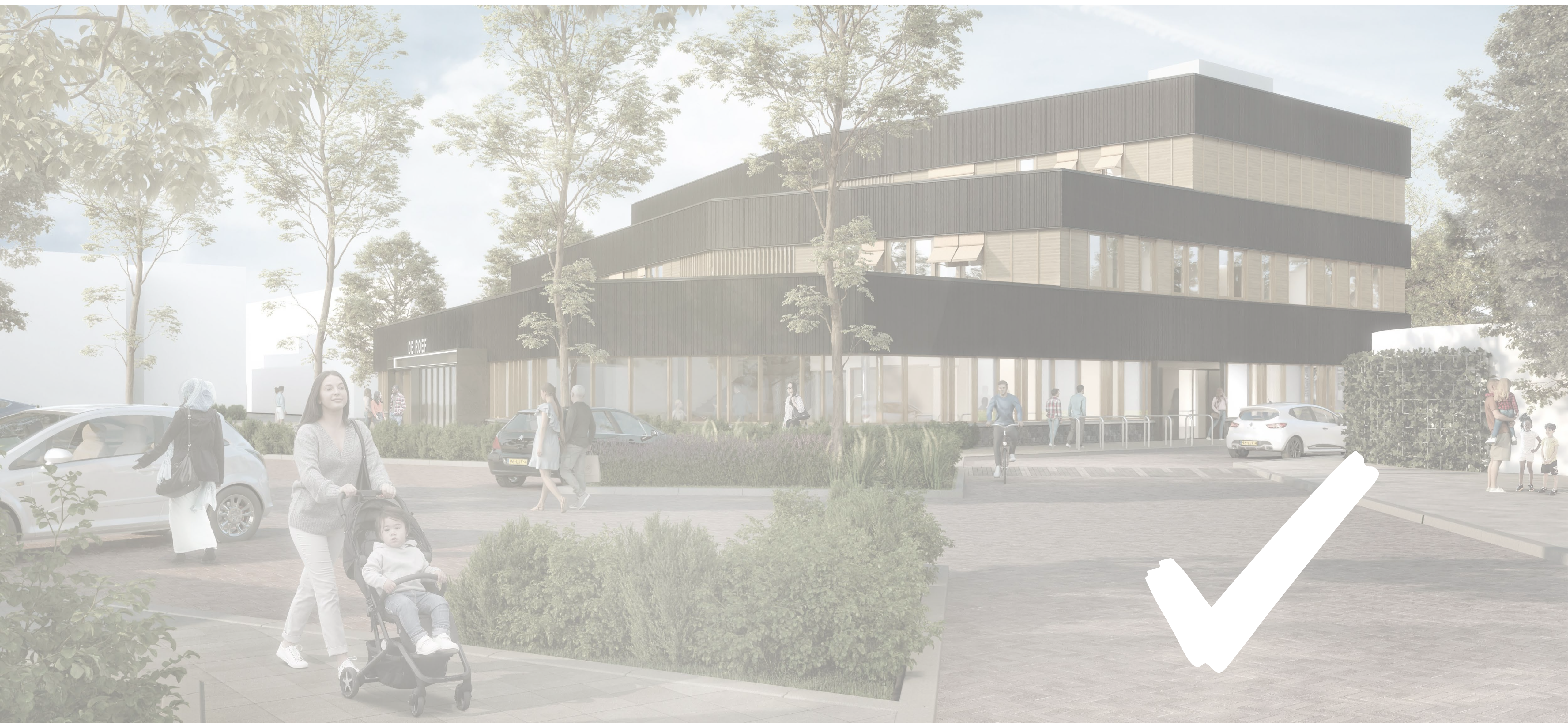
PRESTATIE-EISEN VERTALEN NAAR ONTWERP OBV TAAKSTELLEND BUDGET

INTERDISCIPLINAIRE UITWERKING



PRESTATIE-EISEN VERTALEN NAAR ONTWERP OBV TAAKSTELLEND BUDGET

AANVRAAG OMGEVINGSVERGUNNING



0 BEZWAREN UIT DE BUURT



REALISATIE

blijven communiceren



HOUD FOCUS OP BEWONERS EN WIJK



NOV 2021 | BLIJVEN COMMUNICEREN WAT JE DOET

HOUD FOCUS OP BEWONERS EN WIJK



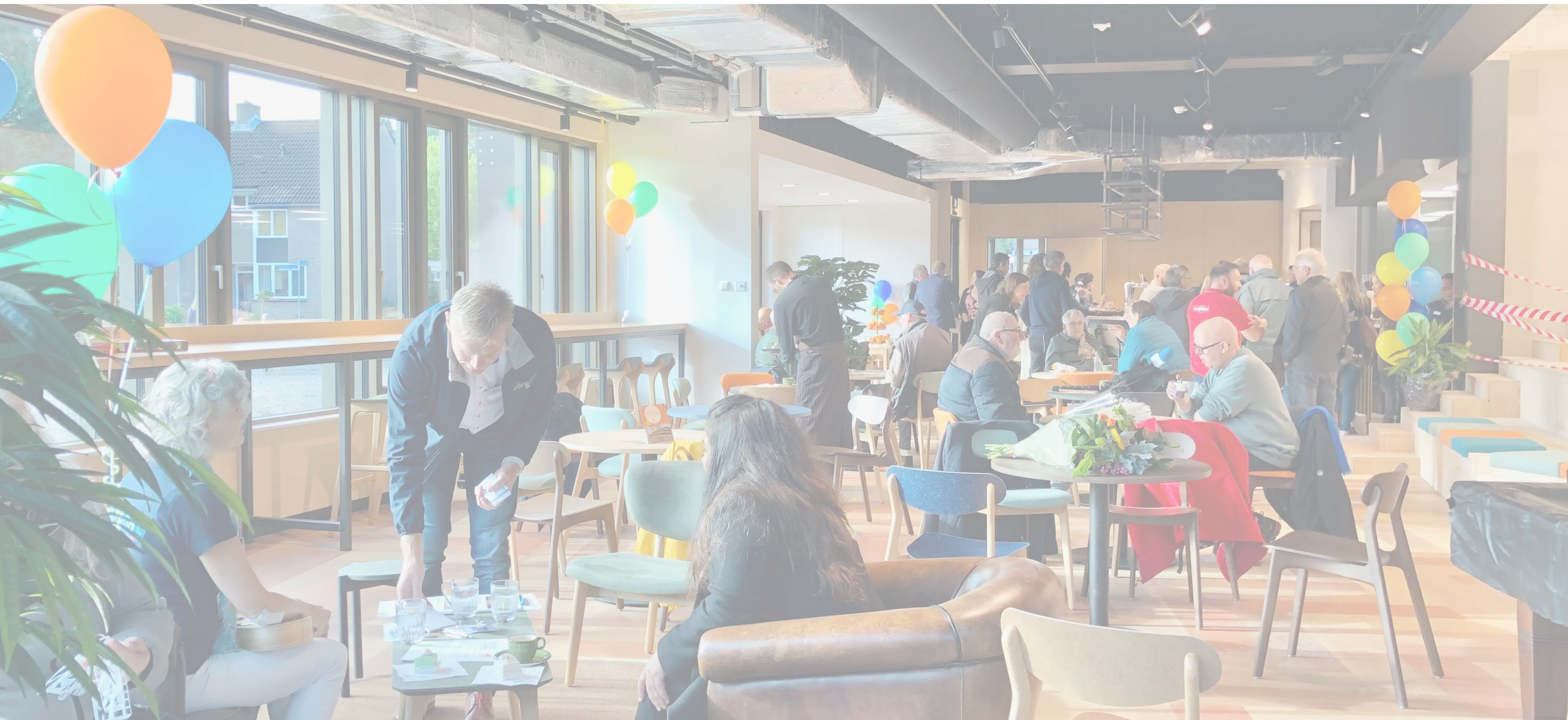
NOV 2021 | BLIJVEN COMMUNICEREN WAT JE DOET

HOOGSTE PUNT



FEB 2022

BETREKKEN BEWONERS = BETROKKEN BEWONERS



OKT 2022 | SNEAK PREVIEW : BELEEF DE ROEF

PIONIEREN IS OOK : NIET IN 1X ALLES GOED



MEI 2023 | NIEUW BESTUUR IVM FINANCIERING

FEESTELIJKE OPENING



SEPT 2023 | OPENING DOOR WETHOUDER



TIJD VOOR VRAGEN

